

## Daily Strategy: Selective Buy

### ตลาดหุ้นวันนี้

SET ปิดที่ 1,537.78 จุด มูลค่าการซื้อขาย 8 หมื่นลบ. แม้จะได้ปัจจัยบวกจากตลาดหุ้นต่างประเทศที่ขึ้นรับข่าวเฟดคงดอกเบี้ยและวงเงิน QE แต่หุ้นบ้านเราปรับขึ้นในกรอบจำกัดเพราะกดดันจากจำนวนผู้ติดเชื้อ Covid-19 ที่พุ่งทำ New high

### แนวโน้มตลาดหุ้นวันนี้

คาด SET แกว่งตัว 1,530 - 1,550 จุด แม้ดัชนีจะได้แรงหนุน FED คงดอกเบี้ย 0.25% และใช้ QE ต่อไป รวมถึงราคาน้ำมันดิบที่ทรงตัวระดับสูง อย่างไรก็ตามความกังวลรัฐใช้มาตรการเข้มขึ้นขึ้นเพื่อยับยั้งการแพร่ระบาด Covid-19 ที่ล่าสุดยอดผู้ติดเชื้อในประเทศพุ่งทะลุ 1.7 หมื่นราย/วันจะเป็นแรงกดดันต่อ Fund flow ต่างชาติและภาวะตลาดให้ผันผวนต่อไป

### กลยุทธ์การลงทุน: Selective buy

- ☛ กลุ่มส่งออก HANA KCE TU CPF ASIAN EPG อานิสงส์เงินบาทอ่อนค่า
- ☛ หุ้นที่คาดว่างบ 2Q21 เติบโต BCH CHG BDMS GLOBAL DOHOME BEM CKP CBG OSP ICHI GPSC BEC GUNKUL JWD WICE SONIC NER

### หุ้นแนะนำวันนี้

- ☛ **ADVANC (ปิด 178.5 ซื้อ/เป้า 210)** คาดผลกำไร 2Q21 ยังประคองตัวที่ระดับ 6,700 ล้านบาททรงตัว qoq และ yoy ในอดีต (มี.ย.- ส.ค.) ราคาหุ้นจะ Outperform ตลาดจากเข้าซื้อดักเงินปันผลระหว่างกาลปีนี้อาจจ่ายปันผลระหว่างกาล 3.25 บาทให้ Dividend yield 1.8%
- ☛ **JWD (ปิด 16.8 ซื้อ/เป้าสูงสุด IAA consensus 19.2)** คาดกำไรสุทธิ 2Q21 โตต่อเนื่องตามดีมานด์ในทุกธุรกิจที่เพิ่มขึ้นรับอานิสงส์ภาคการค้าโลกฟื้นตัวและรับกระแส WFH, คลังห้องเย็นใหม่รับรู้รายได้เต็มไตรมาส ชื่อกลุ่มธุรกิจ Smile sun หนุนกำไรเพิ่ม

### บทวิเคราะห์วันนี้

BBL, SCC, GFPT, PTTEP, CPALL, MAKRO, TOP

### ประเด็นสำคัญวันนี้

- ☛ (+/-) สหรัฐประกาศ GDP 2Q21 ต่ำกว่าคาดแต่ดัชนีดาวโจนส์ยังขึ้นต่อ: ดัชนีดาวโจนส์เพิ่มขึ้นอีก 154 จุด (+0.44%) ปิดที่ 35,085 จุด เนื่องจากนักลงทุนตอบรับผลประกอบการแข็งแกร่งของบริษัทจดทะเบียนส่วน GDP 2Q21 สหรัฐขยายตัว 6.5% ต่ำกว่า Consensus คาด 8.5% แต่ตลาดพลิกมุมเป็นบวกโดยเชื่อว่า ศก.ที่ต่ำกว่าคาดจะผลักดันให้เฟดคงนโยบายผ่อนคลายการเงินต่อไป
- ☛ (-) ติดตาม ศบค.ชุดใหญ่พิจารณาจะขยายเวลาล็อกดาวน์หรือไม่: คำสั่งล็อกดาวน์เดิมจะครบกำหนด 14 วันในวันที่ 2 ส.ค. นี้แต่ด้วยตัวเลขผู้ติดเชื้อโควิดที่พุ่งสูงถึง 17,000 รายต่อวัน ทำให้มีความเป็นไปได้สูงที่ภาครัฐจะมีคำสั่งขยายเวลาล็อกดาวน์ออกไปอีกความกังวลดังกล่าวจะเป็น Overhang เข้ามากดดันตลาดในวันนี้
- ☛ (+) SCC กำไรสุทธิ 2Q21 แกร่งเกินคาดพร้อมจ่ายปันผลสูง: SCC มีกำไรสุทธิ 2Q21 ที่ 17,136 ล้านบาทเพิ่มขึ้น 15% qoq และ 83% yoy สูงกว่าที่เราคาดไว้ 13% และสูงกว่า Consensus 20% มาจากกำไรที่เพิ่มขึ้นอย่างมากของธุรกิจปิโตรฯ แพคเกจจิง และมีส่วนแบ่งกำไรจากบริษัทร่วมเพิ่มขึ้น และ SCC ประกาศจ่ายปันผลระหว่างกาลที่ 8.5 บาทต่อหุ้นให้ Dividend yield ประมาณ 2% XD 13 ส.ค. และจ่ายปันผล 27 ส.ค. 21

สารบัญ	
บทวิเคราะห์ทางเทคนิค	2
สรุปข่าวในประเทศและต่างประเทศ	3
ข้อมูลดัชนีหลักทรัพย์ประเทศต่างๆ	4
ราคาสินทรัพย์ประเภทต่างๆ	5
ทิศทางกระแสเงินทุนต่างชาติ	6
ราคาสินค้าโภคภัณฑ์	7
การถือครองหุ้นของนักลงทุนต่างชาติ	8
ข้อมูลการซื้อขาย NVDR	9
ข้อมูลการซื้อขาย Single Stock Future	10
สรุปการซื้อขายหุ้นของผู้บริหาร	11
หลักทรัพย์ที่เข้าข่ายมาตรการกักกับการซื้อขาย	12
หลักทรัพย์ภายใต้เครื่องหมาย C (Caution)	13
ปฏิทินการประกาศตัวเลขเศรษฐกิจที่สำคัญ	14
ปฏิทินหุ้น	15

สรุปภาวะตลาด	Last	Chg (pts)	%Chg
SET	1,537.6	(7.47)	-0.48%
SET100	2,097.7	(13.80)	-0.65%
SET50	917.72	(5.52)	-0.60%
mai	507.75	0.10	0.02%
SET Turnover (Btm)		70,265	
SET Market Cap. (Btm)		17,684,146	
SET PE (x)		29.20	
SET PBV (x)		1.69	

สรุปการซื้อขายแยกตามกลุ่มผู้ลงทุน	29 Jul	wtd	mtd	ytd
<b>SET (ล้านบาท)</b>				
ต่างชาติ	517	(2,135)	(16,313)	(92,575)
สถาบัน	(5)	1,174	(3,772)	(44,564)
บัญชีล.	561	705	2,982	9,530
บุคคล	(1,072)	256	17,104	127,609
<b>SET50 Futures (สัญญา)</b>				
ต่างชาติ	13,726	7,137	11,200	(12,018)
สถาบัน	(5,418)	(5,556)	(11,560)	33,147
บุคคล	(8,308)	(1,581)	360	(21,129)
<b>Bond (ล้านบาท)</b>				
ต่างชาติ	1,744	3,449	9,026	89,642
สถาบัน	18,648	32,439	351,712	2,063,143

เหตุการณ์สำคัญ	Date	Events
	30 Jul	KR Jul Retail sale
		JP Jul Unemployment rate
		EU 2Q21 GDP

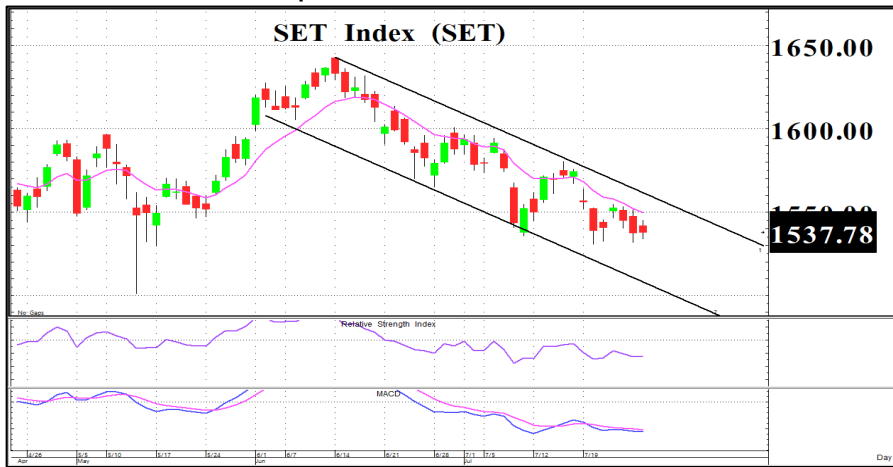
**อาทิตย์ จันทร์สวาง**  
นักวิเคราะห์การลงทุนปัจจัยพื้นฐานด้านหลักทรัพย์  
+662 659 7000 ext 5005

**ชัยศ จิวาการ**  
นักวิเคราะห์การลงทุนปัจจัยทางเทคนิค  
+662 659 7000 ext 5006

**ยุภาณี เล้าตระกูลชัย**  
ผู้ช่วยนักวิเคราะห์  
+662 659 7000 ext 5002

**ณัฐกานต์ โพธิ์ศรี**  
ผู้ช่วยนักวิเคราะห์  
+662 659 7000 ext 5015

## “ ยืน 1,530 ..พออุ่นใจ ”



กราฟ SET ยังคงเป็นขาลง Sideway down และปิดใต้เส้น EMA 10 วันต่อเนื่อง รวมถึงเครื่องมือ MACD + RSI ที่อ่อนแรงลง อย่างไรก็ตามหากย่อตัวไม่หลุด 1,530 จุดมีโอกาสเกิด Technical rebound ได้ ดังนั้นระยะสั้นเน้น SET ยืน 1,530 จุดเพื่อเข้าซื้อเล่นรีบาวด์ ส่วนระยะกลางแนะนำซื้อสะสมบริเวณ 1,530 และ 1,500 จุดตามลำดับ

SET	1,537.78
(+0.15 จุด)	Val. 79,544
แนวรับ	1,535 / 1,530
แนวต้าน	1,545 / 1,550

### ระยะสั้น

เน้น SET ยืน 1,530 จุดเพื่อซื้อเล่นรีบาวด์แนวต้าน 1,545 / 1,550 จุด โดย Cut loss หากหลุด 1,530 จุด

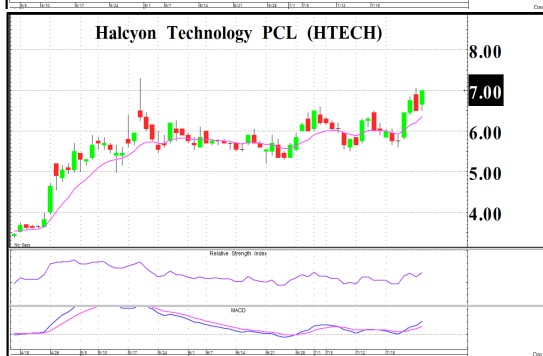
### ระยะกลาง - ยาว

แบ่งไม้สะสมบริเวณ 1,530 และ 1,500 จุดตามลำดับ



กราฟเป็นช่วงกลับตัวกระทันหันและราคาขึ้นเกาะเส้น EMA 10 วันต่อเนื่อง พร้อมกับเครื่องมือ MACD + RSI ชี้ขึ้นสนับสนุนทิศทางเชิงบวก

หุ้นแนะนำทางเทคนิค	
WICE	
ราคาปิด	10.30
แนวรับ	10.10
แนวต้าน	10.80 , 11.50
Cut loss	9.80



กราฟกลับตัวเป็น Cup and handle และราคาปรับตัวขึ้นเหนือเส้น EMA 10 วันต่อเนื่อง รวมถึง MACD + RSI เป็นสัญญาณบวก

หุ้นแนะนำทางเทคนิค	
HTECH	
ราคาปิด	7.00
แนวรับ	6.90
แนวต้าน	7.30 , 7.50
Cut loss	6.70

หุ้นที่มีมูลค่าซื้อขายมากที่สุด 5 อันดับแรก (29 กรกฎาคม 2564)				
หุ้น	ราคาปิด	แนวรับ	แนวต้าน	Cut loss
DTAC	35.75	34.50	37.50	33.00
KBANK	103.50	102	106	100
ADVANC	178.50	177.00	182.00	175.00
PTT	35.50	34.50	37.00	33.50
SCGP	68.75	68.00	70.00	67.00

ชัยยศ จิวงกูร  
นักวิเคราะห์เทคนิคและกลยุทธ์  
Registration No.15942

## สรุปข่าวในประเทศและต่างประเทศ

### สรุปข่าวเศรษฐกิจในประเทศและต่างประเทศ

#### ไทย

(-) สศค. ปรับลดคาดการณ์ GDP ของไทยในปี 64 เหลือขยายตัว 1.3% โดยมีช่วงคาดการณ์ที่ 0.8% ถึง 1.8% ลดลงจากประมาณการครั้งก่อน ที่ 2.3% (+/-) ศูนย์ปฏิบัติการศูนย์บริหารสถานการณ์โควิด-19 พิจารณาขยายอีก 14 วัน แต่อาจผ่อนปรนมาตรการบางจุด หรือเพิ่มความเข้มข้นในบางมาตรการ

#### สหรัฐ

(+/-) GDP ไตรมาส 2/2564 (ครั้งที่ 1) ขยายตัว 6.5% ในไตรมาส 2 หลังจากที่ขยายตัว 6.4% ในไตรมาส 1 แต่ต่ำกว่าที่นักวิเคราะห์คาดว่าจะขยายตัว 8.5% (+/-) ผู้ยื่นขอสวัสดิการว่างงานครั้งแรกในสัปดาห์ที่แล้ว ที่ 400,000 ราย จาก 424,000 รายในสัปดาห์ก่อนหน้า แต่สูงกว่าที่นักวิเคราะห์คาดไว้ที่ 380,000 ราย

#### ยุโรป

(+) เยอรมนี - อัตราว่างงานเดือนก.ค. ปรับตัวลงสู่ระดับ 5.7% จาก 5.9% ในเดือนก่อนหน้า และดีกว่าที่นักวิเคราะห์คาดไว้ที่ 5.8% (-) ยูโรโซน - ความเชื่อมั่นผู้บริโภคเดือนก.ค. ปรับตัวลงสู่ระดับ -4.4 จุด จาก -3.3 จุดในเดือนก่อนหน้า แต่สอดคล้องกับที่นักวิเคราะห์คาดไว้ที่ -4.4 จุด

#### เอเชีย

(-) เกาหลีใต้ - การผลิตภาคอุตสาหกรรมเดือนก.ค. อยู่ที่ 11.9%yoy จาก 15.3%yoy ในเดือนก่อนหน้า แต่ดีกว่าที่นักวิเคราะห์คาดไว้ที่ 9.3%yoy

### ประเด็นข่าวย่อยรายบริษัท

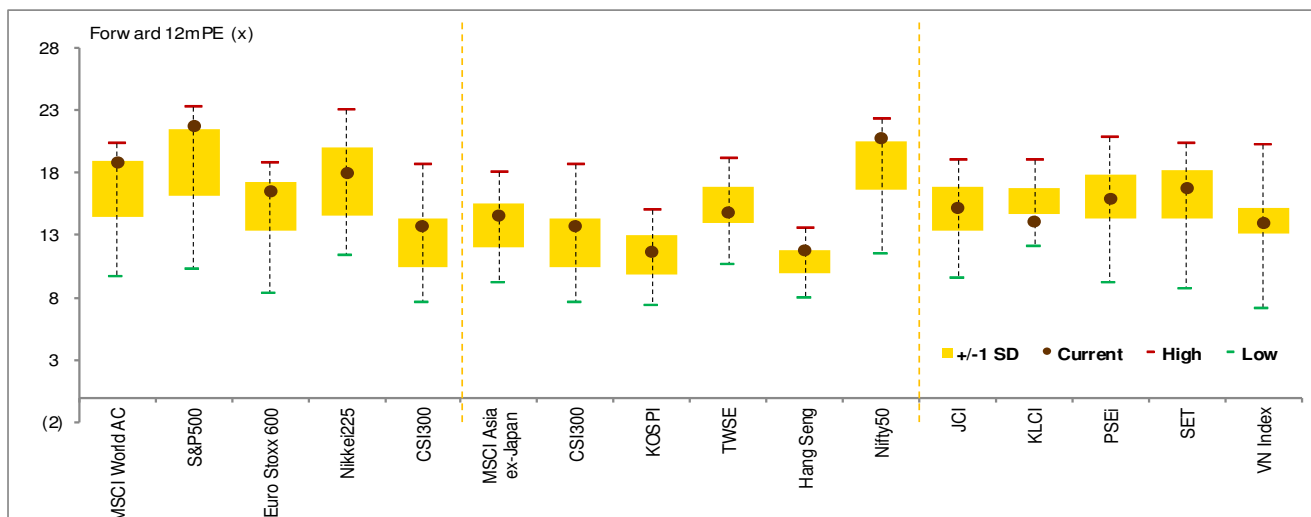
<b>DTAC</b> <b>(+)</b>	(ข่าวหุ้น) DTAC พรวด 11% หึ่ง! เทเลนอร์ทิ้ง แห่ซื้อเก็งกำไร DTAC ราคาพุ่ง 11.72% หลังลือหึ่ง! เทเลนอร์ กรุ๊ป เจริญขายหุ้น DTAC ฟาก เทเลนอร์ เอเชีย ยืนยันมุ่งมั่นทำธุรกิจในประเทศไทย ขณะที่โบรคฯ ให้นำหนักแค่ 25% กรณีถอนการลงทุนในไทย แต่ให้นำหนัก 50% กรณีรวมกิจการให้ใหญ่ขึ้น (หุ้นหุ้น) EGCO บรรลุข้อตกลงซื้อเพลิงทางเลือกเดินหน้าผลิตไฟฟ้า
<b>EGCO</b> <b>(+)</b>	EGCO เผยบริษัทย่อย "เอ็กโก ลินเดน ทู" ได้ลงทุนในบริษัท ลินเดน ทอปโก้ (Linden Topco) ดำเนินธุรกิจโรงไฟฟ้าโคเจนเนอร์เรชั่น "ลินเดนโคเจน" ได้บรรลุข้อตกลงในการรับก๊าซ ที่เกิดจากกระบวนการผลิตของโรงกลั่นที่มีองค์ประกอบเป็นไฮโดรเจนจากบริษัท ฟิลลิปส์ 66 (Phillips 66) โรงกลั่นน้ำมันรายใหญ่ในสหรัฐ เพื่อนำมาใช้เป็นเชื้อเพลิงผสมในการผลิตไฟฟ้า
<b>GFPT</b> <b>RATCH</b> <b>(+/-)</b>	(หุ้นหุ้น) GPSC ไร้ปัญหาคาร์บอน RATCH อาคารหนักสุด กลุ่มโรงไฟฟ้าประเด็นกดดันหลังอินโดนีเซียเดินหน้าเก็บภาษีคาร์บอนกระทบ RATCH ที่ลงทุนโรงไฟฟ้าถ่านหินในอินโดนีเซีย เต็มๆ ด้าน GPSC ชี้ไทยยังไม่เก็บเร็วๆ นี้ แต่ถึงเก็บก็ไม่กระทบเหตุถูกพลังงานทดแทน โบรกชี้ 7 หุ้นไฟฟ้าใหญ่ GPSC, GULF และ BGRIM มีศักยภาพรับมือได้ กระทบเป้าหมายเพียง 1.5%
<b>KKP</b> <b>(+)</b>	(ข่าวหุ้น) KKP ปักหมุดสินเชื่อ 8-12% จ่อตั้งสำรองเพิ่ม คุมหนี้เสียไม่เกิน 4% กลุ่มธุรกิจการเงินเกียรตินาคินภัทร (KKP) ตั้งเป้าสินเชื่อปีนี้เติบโต 8-12% มั่นใจ สินเชื่อมีหลักประกันและตลาดทุนครึ่งปีหลังยังหนุนรายได้เติบโตต่อเนื่อง ตั้งสำรองเพิ่มรับความเสี่ยง พร้อมคุมหนี้เสียปีนี้ให้อยู่ในระดับ 4%
<b>NRF</b> <b>(+)</b>	(หุ้นหุ้น) NRF พร้อมเทกโอเวอร์ อีคอมเมิร์ซสินค้าฮอต NRF เตรียมปิดดีลอีคอมเมิร์ซ 2 ดีล แยมเป็นสินค้าสุดฮอต คนไทยนิยม พร้อมนำมาขยายตลาดอาเซียน ดันสัดส่วนขึ้นแตะ 40-50% ในปีหน้า ย้ำแผนเทกอีคอมเมิร์ซ 2 พันล้านบาท ใน 2 ปี มั่นใจทยอยขยาย 3 พันล้านบาท ปี 2565 โบรกมั่นใจสินค้า Plant-Based โตเร็ว มาร์จิ้นสูง มีกัญชงผสมหนุนอนาคต
<b>SCC</b> <b>(+)</b>	(หุ้นหุ้น) SCC แจกปันผล 8.50 บาท Q2 กำไรเกินคาดโต 83% SCC โชว์ผลงาน Q2/2564 ดีเกินคาดมีกำไร 1.71 หมื่นล้านบาท เพิ่มขึ้น 83% มีรายได้ 1.33 แสนล้านบาท เพิ่มขึ้น 39% ส่งผลให้ครึ่งปีแรกมีกำไร 3.2 หมื่นล้านบาท เพิ่มขึ้น 96% รายได้ทะลุ 2.55 แสนล้านบาท แถมควักกระแสเงินสดปันผลอีก 8.50 บาท คิดเป็นเงิน 1.02 หมื่นล้านบาท พร้อมทุ่มงบกว่า 1.42 หมื่นล้านบาท เข้าซื้อหุ้น CAP ทำปีโตรเคมี คอมเพล็กซ์ แห่งที่ 2 ในอินโดนีเซีย ฟากโบรกประมาณการกำไรทั้งปีไม่ต่ำกว่า 5 หมื่นล้านบาท ขณะที่ปีผลจูงใจระดับ 4-4.1%
<b>TOP</b> <b>(+)</b>	(ข่าวหุ้น) TOP จ่อทุ่ม 3.9 หมื่นล้าน ถือ CAP ในอินโดฯ 15.38% ที่ประชุมคณะกรรมการบริษัทมีมติอนุมัติการเข้าลงทุนมูลค่ารวมไม่เกิน 1,183 ล้านดอลลาร์สหรัฐ หรือประมาณ 39,116 ล้านบาท เพื่อเข้าถือนหุ้นไม่เกิน 15.38% ใน PT Chandra Asri Petrochemical (CAP) ซึ่งตามระเบียบของรัฐบาลอินโดนีเซีย กำหนดให้ทำธุรกรรมการลงทุนผ่านการใช้สิทธิจองซื้อหุ้นเพิ่มทุนตามสัดส่วน (Rights Offering)



## ข้อมูลดัชนีหลักทรัพย์ประเทศต่างๆ

## การเคลื่อนไหวของตลาดหุ้นทั่วโลก

Index	Last update	Chg (pts)	Performance (%)				PE (x)		EPS gth (%)		PBV (x)		ROE (%)	
			1d	wtd	mtd	ytd	21F	22F	21F	22F	21F	22F	21F	22F
<b>MSCI World AC</b>	<b>730</b>	<b>6.07</b>	<b>0.8</b>	<b>0.4</b>	<b>1.3</b>	<b>12.9</b>	<b>19.3</b>	<b>17.8</b>	<b>79.0</b>	<b>8.6</b>	<b>2.9</b>	<b>2.7</b>	<b>12.5</b>	<b>12.7</b>
S&P500	4,419	18.51	0.4	0.2	2.8	17.7	22.5	20.4	58.2	10.1	4.4	4.0	22.2	27.4
Euro Stoxx 600	464	2.14	0.5	0.5	2.4	16.2	17.4	16.0	208.6	8.6	2.1	2.0	9.3	9.4
Nikkei225	27,782	200.76	0.7	0.9	(3.5)	1.2	18.3	16.8	73.5	8.5	1.8	1.7	9.7	9.6
CSI300	4,850	89.79	1.9	(4.7)	(7.2)	(6.9)	14.8	13.0	18.5	13.4	2.0	1.8	11.2	11.1
<b>MSCI Asia ex-Japan</b>	<b>830</b>	<b>18.04</b>	<b>2.2</b>	<b>(2.2)</b>	<b>(6.7)</b>	<b>(1.5)</b>	<b>15.4</b>	<b>13.8</b>	<b>48.5</b>	<b>11.6</b>	<b>1.8</b>	<b>1.7</b>	<b>11.4</b>	<b>11.4</b>
CSI300	4,850	89.79	1.9	(4.7)	(7.2)	(6.9)	14.8	13.0	18.5	13.4	2.0	1.8	11.2	11.1
KOSPI	3,243	5.79	0.2	(0.4)	(1.6)	12.8	12.0	11.4	135.3	5.4	1.3	1.2	9.8	14.2
TWSE	17,403	267.59	1.6	(1.0)	(2.0)	18.1	14.5	14.6	58.9	(1.0)	2.5	2.3	18.5	17.2
Hang Seng	26,315	841.44	3.3	(3.7)	(8.7)	(3.4)	12.6	11.2	6.6	13.0	1.2	1.2	10.9	10.9
Nifty50	15,778	69.05	0.4	(0.5)	0.4	12.9	21.8	18.5	72.1	17.7	3.1	2.8	13.8	15.0
<b>ASEAN 5 - simple avg.</b>			<b>0.4</b>	<b>0.1</b>	<b>(3.2)</b>	<b>1.9</b>	<b>16.5</b>	<b>14.2</b>	<b>7.2</b>	<b>16.0</b>	<b>1.8</b>	<b>1.7</b>	<b>11.5</b>	<b>12.5</b>
JCI	6,121	32.20	0.5	0.3	2.3	2.4	17.2	13.9	(229.6)	23.3	1.9	1.8	13.2	15.1
KLCI	1,513	(2.46)	(0.2)	(0.7)	(1.3)	(7.0)	13.6	13.8	56.7	(2.0)	1.5	1.4	11.3	10.5
PSEi	6,497	23.50	0.4	(0.4)	(5.9)	(9.0)	18.4	14.5	60.6	26.6	1.5	1.4	7.4	9.0
SET	1,538	0.15	0.0	(0.5)	(3.1)	6.1	18.2	16.0	113.2	13.9	1.7	1.6	5.7	8.7
VN Index	1,294	16.53	1.3	2.0	(8.2)	17.2	15.1	12.7	34.9	18.2	2.5	2.1	20.0	19.0



## ข้อมูลอันดับหลักทรัพย์ตลาดหุ้นไทย

## มูลค่าซื้อขาย 10 อันดับ

Stock	Price (Bt)	Value (Btm)	Chg (%)
DTAC	35.75	4,148.32	11.72
KBANK	103.50	2,112.49	0.00
ADVANC	178.50	2,088.09	1.42
PTT	35.50	2,068.60	0.00
SCGP	68.75	2,033.11	6.18
AOT	57.25	1,750.87	(2.55)
GUNKUL	4.78	1,587.53	(0.42)
CPF	26.50	1,555.58	0.95
AS	18.90	1,508.01	27.70
KCE	77.75	1,483.87	(1.27)

## ราคาเพิ่มขึ้น 10 อันดับ

Stock	Price (Bt)	Value (Btm)	Chg (%)
AS	18.90	1,508.01	27.70
JUTHA <C >	1.71	50.90	21.28
PHOL	5.10	425.01	18.06
XPG <XR>	4.46	815.98	15.54
SICT	6.10	134.91	15.09
DTAC	35.75	4,148.32	11.72
FSS	5.70	157.10	10.68
ROCK	11.00	0.03	10.00
RJH	37.25	174.75	9.56
ASP	3.68	294.22	9.52

## ราคาลดลง 10 อันดับ

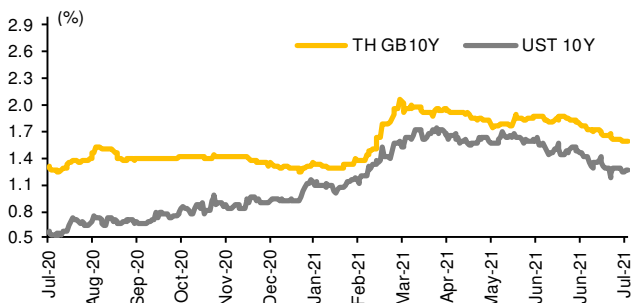
Stock	Price (Bt)	Value (Btm)	Chg (%)
MVP	3.68	105.70	(15.98)
STOWER <C >	0.06	1.62	(14.29)
JCKH <C >	0.53	7.01	(11.67)
AKP	2.00	32.00	(10.71)
TU-PF	1.34	0.02	(10.67)
UMS <C >	1.25	2.71	(10.07)
TNPC	2.80	24.64	(9.09)
SKN	5.15	99.73	(8.85)
LOXLEY	2.70	152.61	(7.53)
BROCK	1.48	0.60	(7.50)

## ราคาสินทรัพย์ประเภทต่างๆ

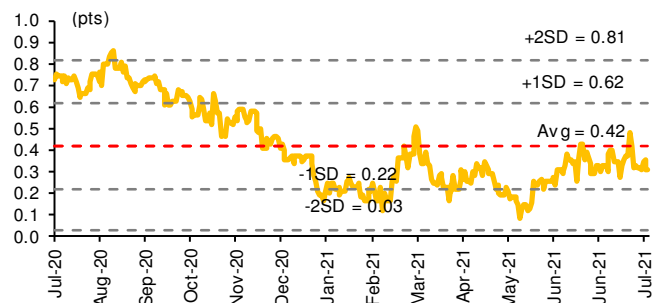
### ดัชนีชี้วัดที่สำคัญ

	Unit	Last close	% dod	% wow	% mom	% yoy	% ytd
<b>Financial market condition</b>							
VIX Index	%	17.70	(0.61)	0.01	1.68	(6.40)	(5.05)
Europe CDS	%	46.18	(0.36)	(0.81)	(0.06)	(13.12)	(1.75)
LIBOR OIS Spread	%	0.04	0.00	0.01	(0.01)	(0.15)	(0.12)
TED Spread	%	0.09	0.00	0.00	(0.02)	(0.08)	(0.09)
<b>Exchange rate</b>							
Dollar Index	pts	91.86	(0.50)	(1.03)	(0.20)	(1.70)	2.14
USDTHB		32.85	0.09	(0.12)	2.36	4.53	9.66
EURUSD		1.19	0.35	0.99	(0.08)	0.81	(2.69)
USDJPY		109.48	(0.39)	(0.60)	(0.95)	4.35	6.03
USDCNY		6.46	(0.53)	(0.22)	(0.11)	(7.79)	(1.08)
<b>Bond</b>							
TH Govt. Bond 2Y	%	0.51	(0.02)	0.35	(0.30)	4.24	12.23
TH Govt. Bond 10Y	%	1.58	(1.02)	(3.12)	(22.23)	27.61	29.68
US Govt. Bond 2Y	%	0.20	0.19	0.37	(4.69)	7.26	8.24
US Govt. Bond 10Y	%	1.27	3.66	(0.90)	(20.04)	69.52	35.61
<b>Commodities</b>							
CRB Index	pts	562.48	0.00	0.41	1.05	49.26	26.74
Gold	USD/oz	1828.17	1.17	1.18	3.80	(7.24)	(3.70)
GRM-Singapore Dubai Hydrocracking	USD/bbl	0.31	0.00	(59.74)	(8.82)	(47.46)	(71.56)
Dubai Crude	USD/bbl	72.92	0.23	2.68	0.91	70.57	45.17
NYMEX Crude	USD/bbl	73.62	1.70	2.16	0.88	78.39	51.73
Baltic Dry Index	pts	3214.00	1.90	3.58	(5.97)	144.04	135.29

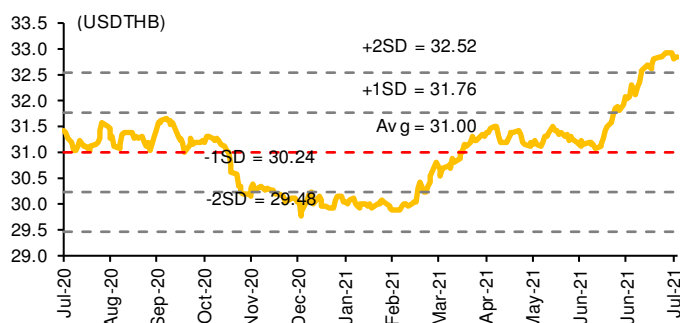
### อัตราผลตอบแทนพันธบัตรอายุ 10 ปีของไทยและสหรัฐฯ



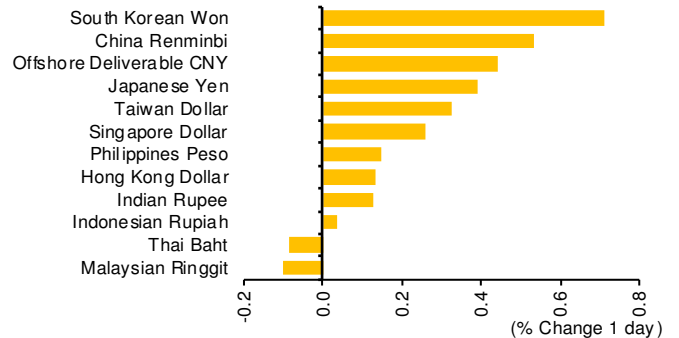
### ผลต่างอัตราผลตอบแทนพันธบัตรอายุ 10 ปีของไทยและสหรัฐฯ



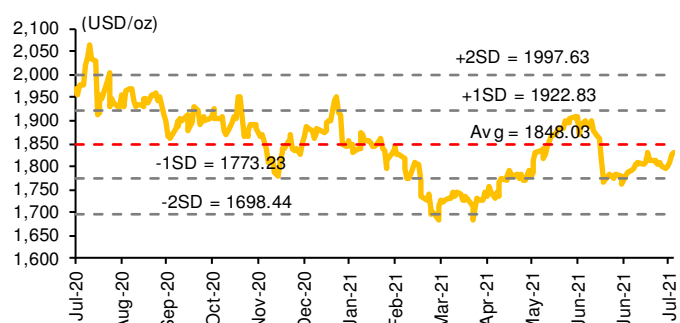
### อัตราแลกเปลี่ยน USDTHB



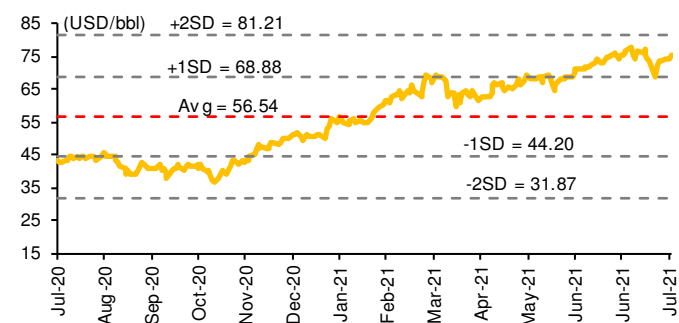
### อัตราแลกเปลี่ยนในภูมิภาคต่อดอลลาร์สหรัฐฯ



### ราคาทองคำ



### ราคาน้ำมันดิบ Brent

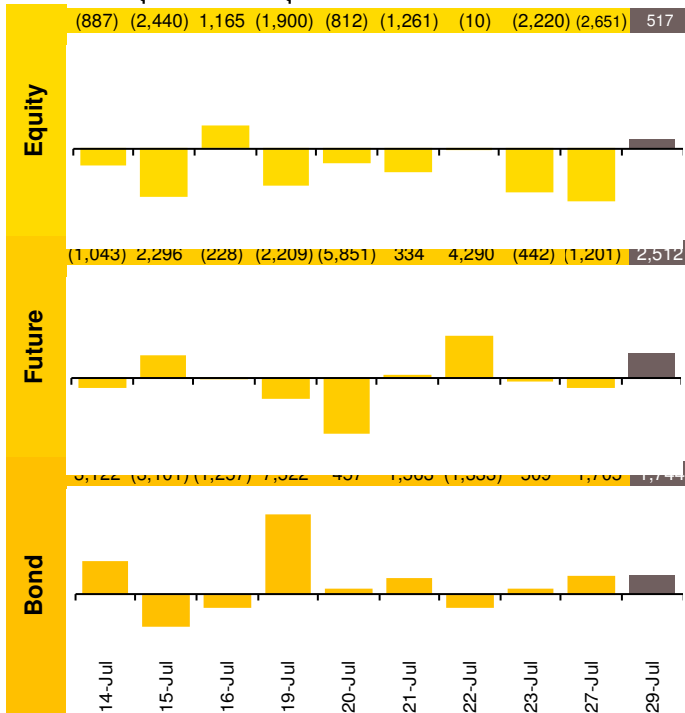


## ทิศทางกระแสเงินทุนต่างชาติ

การเคลื่อนย้ายเงินทุนต่างชาติในตลาดหุ้นภูมิภาค (ล้านดอลลาร์สหรัฐฯ)

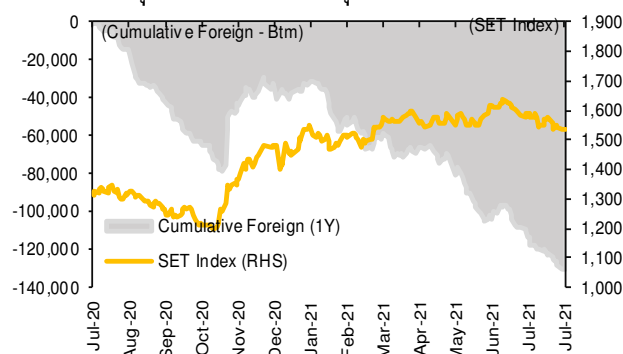
	Thailand	Indonesia	Philippines	Malaysia	Vietnam	India	Taiwan	South Korea	Japan
<b>Daily</b>									
Jul 29, 2021	16	4	(9)				668	(112)	
Jul 28, 2021		(23)	(15)	(9)	3	(328)	(658)	(427)	
Jul 27, 2021	(81)	3	(7)	(12)	12	(75)	(195)	(16)	
Jul 26, 2021		(17)	(13)	(33)	(3)	(298)	(544)	(483)	
Jul 23, 2021	(67)	(8)	87	(10)	(9)	(29)	36	157	
<b>Weekly</b>									
<b>wtd</b>	<b>(65)</b>	<b>(33)</b>	<b>(44)</b>	<b>(54)</b>	<b>12</b>	<b>(701)</b>	<b>(729)</b>	<b>(1,038)</b>	<b>0</b>
Jul 23, 2021	(189)	75	62	(35)	(114)	(126)	(1,603)	(593)	0
Jul 16, 2021	(74)	130	(58)	(41)	113	(226)	1,783	224	0
Jul 9, 2021	(49)	(37)	(46)	(78)	105	67	(1,661)	(1,549)	(95)
Jul 2, 2021	(298)	(53)	(82)	(120)	143	(217)	(1,016)	(366)	(2,792)
<b>Monthly</b>									
<b>mtd</b>	<b>(500)</b>	<b>106</b>	<b>(151)</b>	<b>(235)</b>	<b>198</b>	<b>(1,338)</b>	<b>(3,566)</b>	<b>(3,496)</b>	<b>(2,888)</b>
Jun, 2021	(314)	342	(79)	(283)	(182)	1,498	(1,814)	(792)	(2,506)
May, 2021	(1,061)	247	(239)	(40)	(510)	749	(1,911)	(7,964)	(3,378)
Apr, 2021	(107)	(244)	(278)	(276)	8	(1,489)	2,758	68	21,877
<b>ytd</b>	<b>(2,969)</b>	<b>1,298</b>	<b>(1,695)</b>	<b>(1,263)</b>	<b>(1,098)</b>	<b>6,747</b>	<b>(16,670)</b>	<b>(20,533)</b>	<b>21,895</b>

ยอดซื้อ-ขายสุทธิของนักลงทุนต่างชาติในประเทศไทย (ล้านบาท)

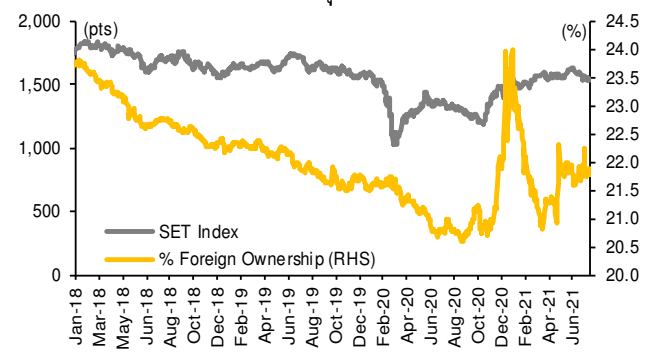


	Equity (Btm)	SET50 futures (Contract)	Bond (Btm)*	Bond (Btm)
<b>Daily</b>				
Jul 29, 2021	517	13,726	2,512	1,744
<b>Weekly</b>				
<b>wtd</b>	<b>(2,135)</b>	<b>7,137</b>	<b>1,311</b>	<b>3,449</b>
Jul 23, 2021	(6,203)	(21,333)	(3,879)	8,719
Jul 16, 2021	(2,400)	37,360	6,998	(3,469)
Jul 9, 2021	(1,596)	2,208	481	1,823
Jul 2, 2021	(9,564)	(21,956)	(4,154)	11,822
<b>Monthly</b>				
<b>mtd</b>	<b>(16,313)</b>	<b>11,200</b>	<b>2,236</b>	<b>9,026</b>
Jun, 2021	(10,048)	(50,039)	(9,682)	43,563
May, 2021	(33,186)	48,638	9,745	126
Apr, 2021	(3,359)	(6,182)	(1,057)	32,914
<b>Quarterly</b>				
<b>qtd</b>	<b>(16,313)</b>	<b>11,200</b>	<b>2,236</b>	<b>9,026</b>
2Q21	(46,593)	(7,583)	(994)	76,603
1Q21	(29,669)	(15,635)	(2,754)	4,013
4Q20	13,288	(14,197)	(2,676)	16,810
<b>Yearly</b>				
<b>ytd</b>	<b>(92,575)</b>	<b>(12,018)</b>	<b>(1,512)</b>	<b>89,642</b>
2020	(264,386)	110,844	17,362	(35,245)
2019	(45,245)	20,925	4,956	(14,823)

ยอดซื้อ-ขายสุทธิสะสมของนักลงทุนต่างชาติเทียบกับดัชนี SET



ดัชนี SET และ %การถือครองหุ้นของต่างชาติ (ไม่รวม NVDR)



\* KSS Research estimates



## ราคาสินค้าโภคภัณฑ์

	Unit	Last update	% dod	% wow	% mom	% qtd	% ytd	Avg. Price qtd	% qtd yoy	% qtd qoq	Avg. Price ytd	% ytd yoy	Update
<b>CRB Index</b>	pts	<b>562.48</b>	0.0	0.4	1.0	1.17	26.7	557.93	52.2	35.9	513.8	36.1	Dai
<b>Energy Prices</b>													
Crude Oil (Dubai)	USD/bbl	<b>72.89</b>	0.1	0.1	1.8	1.8	46.3	73.09	69.2	78.6	64.40	52.8	Dai
Brent Crude	USD/bbl	<b>76.05</b>	1.8	3.1	1.7	1.2	46.8	74.38	72.2	78.3	66.35	56.3	Dai
West Texas Int. Cushing	USD/bbl	<b>73.62</b>	1.7	2.4	0.9	0.2	51.7	72.74	78.2	83.2	63.44	67.6	Dai
Crude Oil, Asia-Pacific Tapis Oil Spot	USD/bbl	<b>75.31</b>	0.1	2.7	0.9	(0.6)	45.6	75.41	72.3	90.1	66.67	48.7	Dai
Natural Gas Henry Hub	USD/mBtu	<b>4.06</b>	2.3	1.9	12.6	12.0	49.7	3.77	48.4	29.8	3.06	25.6	Dai
Coal Price NEX	USD/t	<b>153.19</b>	0.0	3.6	16.6	16.6	81.4	145.27	196.6	162.0	103.99	76.0	Monda
<b>Oil Product Prices and Gross Refinery Margin</b>													
Gas Oil 500 ppm Sulfur Singapore	USD/bbl	<b>79.80</b>	0.0	0.7	1.2	3.3	41.7	79.20	59.4	77.0	70.12	37.1	Dai
Gasoline, 92 RON Spot	USD/bbl	<b>82.12</b>	0.0	0.1	5.6	1.8	62.6	82.47	91.4	89.8	70.38	64.0	Dai
Fuel Oil 180 Singapore Spot	USD/bbl	<b>61.14</b>	0.0	0.3	2.1	0.0	35.8	61.29	65.2	60.7	55.36	57.2	Dai
Jet Kerosene (Spot Price)	USD/bbl	<b>75.70</b>	0.0	0.5	1.6	0.4	38.4	75.89	71.0	76.9	67.57	44.3	Dai
GRM-Singapore Dubai Hydrocracking	USD/bbl	<b>0.3</b>	(43.6)	(66.7)	(16.2)	7	(71.6)	0.78	76.5	66.4	0.76	83.7	Dai
<b>Olefins Product Prices and Spread</b>													
Ethylene, FOB Japan Spot	USD/t	<b>980</b>	0.0	0.0	12.0	12.0	1.6	967	23.1	17.8	989	51.7	Tuesda
Ethylene - Naphtha Spread	USD/t	<b>337</b>	(1.3)	(5.1)	26.4	30.9	(37.1)	335	(20.7)	(27.3)	438	35.5	Dai
Propylene (Olefins), FOB Japan Spot	USD/t	<b>970</b>	0.0	0.0	3.2	3.2	1.6	968	24.3	10.6	1,021	39.6	Tuesda
Propylene - Naphtha Spread	USD/t	<b>327</b>	(1.3)	(5.3)	(1.4)	1.4	(37.8)	336	(19.1)	(34.8)	471	16.8	Dai
Naphtha, Singapore Spot FOB	USD/t	<b>643</b>	0.7	2.9	5.7	4.1	49.6	632	74.0	75.3	550	67.6	Dai
<b>Polyolefins Prices and Spread</b>													
Polye HDPE SE Asia	USD/t	<b>1,130</b>	0.0	0.0	6.6	6.6	7.6	1,113	23.2	14.4	1,154	41.2	Tuesda
HDPE - Naphtha Spread	USD/t	<b>487</b>	(0.9)	(3.6)	7.8	10.1	(21.5)	481	(11.0)	(21.4)	604	23.5	Dai
Polye LDPE-Film, CFR SE Asia Spot	USD/t	<b>1,400</b>	0.0	0.0	5.3	5.3	(4.8)	1,390	45.5	22.4	1,506	69.5	Tuesda
LDPE - Naphtha Spread	USD/t	<b>757</b>	(0.6)	(2.3)	4.9	6.2	(27.2)	758	28.0	(2.2)	956	70.6	Dai
PP Film, Spot South East Asia	USD/t	<b>1,250</b>	0.0	0.8	2.5	2.5	(1.6)	1,237	31.7	26.0	1,310	45.1	Tuesda
PP - Naphtha Spread	USD/t	<b>607</b>	(0.7)	(1.3)	(0.8)	0.7	(27.8)	605	5.0	(2.6)	760	32.3	Dai
<b>MEG Prices and Spread</b>													
MEG, CFR South East Asia	USD/t	<b>710</b>	0.0	1.4	10.1	10.1	32.7	678	60.9	41.6	656	40.8	Tuesda
MEG - Ethylene Spread	USD/t	<b>73</b>	0.0	15.9	(4)	(4)	(179.1)	49	NA	189.5	13	(69.1)	Tuesda
<b>Aromatics Product Prices and Spread</b>													
Paraxylene, FOB USG Spot	USD/t	<b>950</b>	0.0	1.1	(3.6)	(3.6)	58.3	956	87.7	77.6	864	45.3	Tuesda
Paraxylene - Condensate Spread	USD/t	<b>342</b>	(0.1)	(1.9)	(10.6)	(8.4)	82.5	347	113.2	53.6	327	36.8	Tuesda
Paraxylene - 92 RON Spread	USD/t	<b>250</b>	0.0	3.8	(22.4)	(15.9)	47.5	253	78.1	50.7	264	15.3	Dai
Toluene, FOB Korea Spot	USD/t	<b>765</b>	0.0	0.7	3.4	3.4	57.7	753	84.7	89.9	690	51.8	Tuesda
Benzene, CFR Japan Spot	USD/t	<b>1,070</b>	0.0	0.5	3.4	3.4	75.4	1,069	153.4	154.4	888	77.0	Tuesda
Benzene - Naphtha Spread	USD/t	<b>448</b>	(0.9)	(2.7)	0.3	2.4	130.8	457	551.0	541.3	356	93.3	Dai
Benzene - 92 RON Spread	USD/t	<b>370</b>	0.0	1.1	(0.5)	6.6	106.3	365	573.7	638.4	288	112.4	Dai
Condensate	USD/t	<b>608</b>	0.1	2.8	0.9	(0.6)	47.4	609	75.8	94.9	537	51.0	Dai
<b>PTA Prices and Spread</b>													
PTA, CFR South East Asia	USD/t	<b>750</b>	0.0	2.0	0.7	0.7	47.1	743	68.6	67.8	678	38.2	Tuesda
PTA - Paraxylene Spread	USD/t	<b>114</b>	0.0	7.9	33.5	33.5	5.1	102	3.0	24.8	99	7.4	Tuesda
<b>PVC Prices and Spread</b>													
PVC, CFR South East Asia	USD/t	<b>1,270</b>	0.0	0.0	(3.8)	(3.8)	3.3	1,286	60.8	24.0	1,389	76.6	Tuesda
VNT's PVC-Ethylene Spread	USD/t	<b>933</b>	0.5	2.0	(11.4)	(12.2)	34.3	952	151.7	64.8	951	105.3	Tuesda
Ethylene Dichloride CFR Far East Asia	USD/t	<b>690</b>	0.0	0.0	1.5	1.5	31.4	690	195.6	86.8	649	164.4	Tuesda
<b>Metal</b>													
Gold	USD/oz	<b>1,828</b>	1.2	1.2	3.8	3.3	(3.7)	1,805	(1.4)	(5.2)	1,805	7.9	Dai
SPDR Gold Holdings	Tons	<b>1,026</b>	0.0	(0.3)	(1.9)	(1.9)	(12.4)	1,034	(14.5)	(18.6)	1,071	3.8	Frida
LME Copper 3 Month Rolling Forward	USD/t	<b>9,824</b>	1.4	4.0	5.2	4.8	26.5	9,466	49.1	40.7	9,134	62.2	Dai
Silver Future	USD/oz	<b>26</b>	3.6	1.6	(0.5)	(1.6)	(3.0)	26	22.3	3.8	26	49.1	Dai
China Composite Steel Prices	CNY/t	<b>5,862</b>	0.0	1.4	7.3	7.3	23.4	5,684	42.8	38.9	5,349	38.0	Dai
Lithium	USD/t	<b>211</b>	0.0	0.0	2.9	0.0	74.0	211	79.0	82.5	174	33.6	Month
<b>Agriculture Prices</b>													
Malaysian Crude Palm Oil Spot Price	MYR/t	<b>4,592</b>	0.0	5.2	23.2	17.2	21.2	4,200	63.0	39.4	4,087	63.9	Dai
SGX Ribbed Smoked Sheet 3 (RSS3)													
Futures	USD/kg	<b>190</b>	1.0	4.3	(6.4)	(4.9)	(14.7)	187	25.0	(15.1)	222	50.0	Dai
Sugar #11	USc/lb	<b>18</b>	(1.7)	3.9	4.3	2.3	30.3	18	47.4	35.5	16	30.1	Dai
Cotton	USc/lb	<b>91</b>	(0.2)	0.5	4.9	8.0	16.2	89	41.7	29.0	85	38.4	Dai
Paddy	Bt/t	<b>8,600</b>	0.0	0.0	0.0	0.0	(3.4)	8,600	(3.3)	(3.3)	9,320	7.0	Dai
Soybean meal	USD/t	<b>357</b>	0.1	(1.8)	2.3	(5.1)	(17.9)	362	24.9	(1.3)	406	38.4	Dai
Chicken	Bt/kg	<b>34</b>	0.0	0.0	0.0	0.0	(2.9)	34	0.1	4.1	34	(0.9)	Dai
Swine	Bt/kg	<b>63</b>	0.0	0.0	(13.2)	(13.2)	(8.1)	66	(13.8)	(15.8)	75	5.9	Dai
Shrimp	Bt/kg	<b>133</b>	0.0	(1.9)	(3.6)	(3.6)	(8.6)	134	(10.5)	(0.5)	139	(1.7)	Dai
Tuna	USD/t	<b>1,350</b>	0.0	0.0	5.5	0.0	3.8	1,350	12.5	1.9	1,304	(0.6)	Month
<b>Freight Rate</b>													
Baltic Freight Index: BDIY	pts	<b>3,214</b>	1.9	3.6	(6.0)	(5.0)	135.3	3,189	91.4	91.9	2,379	189.9	Dai
Baltic Supramax Index: BS158	pts	<b>2,911</b>	0.0	2.4	(0.3)	(0.6)	180.2	2,869	241.0	193.3	2,037	246.9	Dai
China Containerized Freight Index (CCFI)	pts	<b>2,854</b>	0.0	3.0	10.1	10.1	72.1	2,739	218.1	165.9	2,143	141.8	Frida
World Container Index (WCI)	USD/40 ft.Bc	<b>9,330</b>	3.8	3.8	15.7	15.7	114.0	8,785	337.4	239.6	5,948	254.3	Thursda

Source: Bloomberg, BANPU, OAE, Thai Union Group, Krungsri Securities



## การถือครองหุ้นของนักลงทุนต่างชาติ

Foreign Ownership Top Buy by Value (Btm)					
Name	Jul 29	Jul 27	Jul 23	Jul 22	Jul 21
1 SCB	342.0	228.0	1,141.5	470.5	247.8
2 CPALL	310.7	(33.2)	258.2	188.8	301.3
3 BDMS	269.2	(117.2)	(61.7)	(15.3)	(50.5)
4 AOT	213.9	10.7	(110.3)	(116.3)	(323.0)
5 MINT	78.1	39.8	44.4	47.4	4.5
6 ADVANC	68.7	(4.8)	(70.6)	29.3	18.3
7 BCH	53.0	3.0	21.3	6.4	33.6
8 EGCO	41.5	3.6	0.2	(2.1)	0.0
9 BTS	34.5	8.8	(4.1)	(2.0)	20.9
10 GULF	34.2	8.9	13.8	22.0	44.7
11 OSP	29.4	26.2	36.9	(6.8)	(5.2)
12 INTUCH	19.9	7,883.0	12.9	12.3	19.2
13 CK	19.6	2.2	1.1	1.0	2.0
14 BH	19.1	(16.7)	5.6	(5.1)	20.6
15 IVL	17.6	3.8	44.8	36.8	26.4
16 MEGA	17.1	0.0	1.2	(13.4)	8.9
17 PTTEP	16.4	(65.9)	(100.1)	(15.6)	(22.7)
18 TIDLOR	15.6	(20.9)	(7.2)	(0.0)	(5.3)
19 VGI	15.3	0.0	(0.6)	(0.9)	(3.0)
20 TRUE	14.0	23.7	27.8	61.6	14.6

Foreign Ownership Top Sell by Value (Btm)					
Name	Jul 29	Jul 27	Jul 23	Jul 22	Jul 21
1 KBANK	(723.9)	(942.4)	(1,232.7)	(845.4)	(227.4)
2 BANPU	(350.3)	9.6	(21.1)	(28.8)	(3.0)
3 BBL	(348.5)	(380.4)	(143.4)	(67.8)	(48.0)
4 COM7	(228.9)	(49.9)	(103.2)	(59.4)	(96.0)
5 CPF	(170.2)	(30.4)	588.5	84.0	201.7
6 TTB	(137.5)	(186.4)	(82.1)	1.7	4.6
7 PTT	(85.3)	(49.3)	(119.3)	(422.7)	(149.6)
8 SCC	(71.7)	(5.0)	37.5	(51.4)	(10.1)
9 TOP	(64.8)	(81.5)	(77.7)	(105.6)	(88.1)
10 STGT	(51.5)	(24.2)	(0.8)	58.8	42.5
11 TU	(51.2)	(10.4)	(15.5)	(79.4)	(29.5)
12 WHA	(49.7)	(21.9)	(23.3)	(45.1)	0.2
13 KKP	(29.1)	(26.5)	(54.6)	(107.0)	(8.1)
14 CPN	(27.2)	(29.5)	(57.1)	(73.9)	7.2
15 HMPRO	(27.2)	(22.9)	(24.7)	1.0	3.1
16 RATCH	(20.4)	(28.5)	(42.7)	(36.7)	(42.2)
17 TISCO	(20.4)	(34.4)	(118.2)	(83.4)	(1.7)
18 PLANB	(12.8)	(0.6)	4.8	(5.8)	(18.8)
19 GUNKUL	(12.0)	0.0	(28.3)	(0.6)	0.2
20 PSL	(11.7)	0.0	(4.1)	1.2	0.0

Foreign Ownership Net Buy and Sell by Value (mtd)				
Name	mtd		Name	Net Sell (Btm)
	Net Buy (Btm)			
1 INTUCH	7,551.9		KBANK	(4,146.4)
2 CPALL	4,462.6		PTT	(2,826.3)
3 CPF	2,788.8		BBL	(1,874.0)
4 SCB	2,788.4		AOT	(1,660.1)
5 TISCO	1,436.3		COM7	(1,113.2)
6 AEONTS	1,094.3		KCE	(801.7)
7 IVL	954.4		TOP	(793.0)
8 MTC	945.8		CPN	(579.9)
9 SCGP	741.2		BCPG	(567.1)
10 CHG	630.4		WHA	(434.9)
11 LH	573.5		BANPU	(426.9)
12 GULF	486.8		KKP	(387.3)
13 DELTA	422.7		TTB	(366.5)
14 CRC	324.7		PTTGC	(317.9)
15 JMT	321.0		HANA	(305.4)
16 SINGER	317.1		RATCH	(266.5)
17 TRUE	277.6		TIDLOR	(258.3)
18 TQM	253.5		PTTEP	(215.1)
19 OSP	228.8		STA	(201.7)
20 BEM	201.4		OR	(196.7)

Foreign Ownership Net Buy and Sell by Value (ytd)				
Name	ytd		Name	Net Sell (Btm)
	Net Buy (Btm)			
1 INTUCH	15,368.8		KBANK	(23,668.1)
2 CPALL	11,253.8		PTT	(12,739.0)
3 PTTEP	8,395.0		BBL	(11,005.4)
4 SCB	8,215.3		AOT	(8,620.9)
5 SCGP	5,456.6		BJC	(7,879.0)
6 KTC	5,000.1		TIDLOR	(7,419.5)
7 SCC	4,613.8		OSP	(5,636.2)
8 IVL	3,469.8		OR	(5,030.6)
9 BDMS	2,911.7		DELTA	(4,840.0)
10 HMPRO	2,421.4		STGT	(4,329.8)
11 COM7	2,236.4		ADVANC	(3,631.4)
12 CPN	1,744.3		TOP	(3,554.2)
13 GULF	1,563.5		SAWAD	(3,282.4)
14 CHG	1,396.9		KCE	(2,641.0)
15 TQM	1,325.9		BGRIM	(2,518.5)
16 CRC	1,095.8		CPF	(1,894.8)
17 JMT	1,012.1		TTB	(1,562.2)
18 LH	935.9		SPALI	(1,365.4)
19 TRUE	774.3		KTB	(1,315.0)
20 DOHOME	636.1		AEONTS	(1,269.6)

Sectoral Indices: Foreign Ownership Net Buy & Sell by Value (Btm)					
Sector	Jul 29	Jul 27	Jul 23	Jul 22	Jul 21
1 HEALTH	339.9	(130.8)	32.2	(15.1)	0.0
2 TRANS	245.1	17.3	(83.2)	(47.6)	(250.8)
3 ICT	114.1	7,896.9	(4.1)	147.4	80.5
4 COMM	80.5	(89.5)	143.6	138.1	237.6
5 CONS	25.1	5.6	4.3	2.7	6.5
6 FIN	22.1	1,315.5	(0.1)	104.5	440.2
7 PETRO	15.1	1.3	82.0	52.2	58.1
8 AGRI	10.5	(66.1)	(3.0)	(12.7)	40.6
9 INSUR	7.9	29.6	2.4	28.4	23.4
10 MEDIA	1.8	(1.7)	(37.5)	(27.9)	(26.2)
11 TOURISM	(3.7)	12.8	(7.8)	(8.3)	(2.0)
12 PKG	(9.5)	(10.9)	0.1	(0.5)	20.7
13 ETRON	(15.5)	19.8	107.5	12.8	(57.0)
14 PERSON	(51.5)	(24.2)	(0.8)	58.8	42.5
15 CONMAT	(70.1)	(5.0)	37.5	(51.4)	(10.1)
16 PROP	(78.6)	(61.4)	(16.0)	(124.0)	11.1
17 FOOD	(115.7)	124.7	648.2	(122.8)	61.9

Sectoral Indices: Foreign %Ownership					
Sector	Jul 29	Jul 27	Jul 23	Jul 22	Jul 21
1 AGRI	19.58	19.57	19.68	19.68	19.70
2 BANK	24.05	24.13	24.29	24.36	24.52
3 COMM	19.75	19.71	19.72	19.65	19.62
4 CONMAT	16.19	16.21	16.21	16.20	16.23
5 CONS	10.03	10.10	10.14	10.08	10.12
6 ENERG	15.85	15.84	15.79	15.76	15.82
7 ETRON	83.90	83.47	83.61	83.59	83.96
8 FIN	18.19	18.24	18.00	18.01	17.98
9 FOOD	22.15	22.02	21.97	21.89	21.81
10 HEALTH	17.85	17.79	17.83	17.85	17.83
11 ICT	36.36	36.25	35.41	35.39	35.40
12 INSUR	17.03	17.00	16.92	16.91	16.83
13 MEDIA	12.47	12.40	12.41	12.38	12.47
14 PETRO	38.62	38.75	39.22	39.05	38.78
15 PROP	18.21	18.26	18.28	18.29	18.32
16 TOURISM	7.76	7.77	7.73	7.75	7.77
17 TRANS	11.63	11.57	11.58	11.60	11.60

Source: The Stock Exchange of Thailand, Krungsri Securities





## ข้อมูลการซื้อขาย NVDR

## NVDR Top Buy by Value (Btm)

Name	Jul 29	Jul 27	Jul 23	Jul 22	Jul 21
1 DTAC	638.3	(2.3)	15.8	98.8	200.1
2 PTT	375.7	(1.7)	23.8	(125.8)	(74.1)
3 ADVANC	292.7	48.5	35.5	(155.7)	(83.9)
4 SCGP	259.5	86.5	24.5	15.5	9.1
5 AS	194.5	(13.7)	36.8	2.0	6.1
6 PSL	161.6	287.5	503.9	(16.3)	39.9
7 KBANK	149.5	293.1	192.3	531.4	(541.5)
8 INTUCH	141.0	(13.4)	29.6	5.5	(10.7)
9 MTC	117.7	(38.7)	(23.7)	8.3	(47.2)
10 TRUE	90.4	(22.1)	5.0	(36.5)	(40.0)
11 RBF	85.6	63.6	(21.9)	(45.3)	0.6
12 BCH	82.1	(117.1)	16.4	72.8	(15.6)
13 PTTGC	71.9	176.7	(89.7)	(203.5)	91.7
14 BANPU	71.8	63.4	271.9	13.6	111.1
15 CHG	60.4	(0.6)	45.0	(53.4)	(29.5)
16 CBG	56.9	(33.8)	(66.5)	(126.3)	44.1
17 GUNKUL	55.8	(42.9)	(99.7)	(42.6)	(20.6)
18 BGRIM	55.7	27.4	26.5	14.7	1.2
19 EGCO	55.4	0.9	17.2	(1.7)	6.3
20 STARK	54.4	40.3	(9.9)	4.4	10.4

## NVDR Top Sell by Value (Btm)

Name	Jul 29	Jul 27	Jul 23	Jul 22	Jul 21
1 KCE	(356.0)	(412.6)	(135.6)	979.4	175.5
2 AOT	(288.6)	(42.8)	(120.1)	34.5	(22.8)
3 7UP	(207.9)	(189.3)	159.2	37.5	(19.3)
4 TCAP	(80.9)	(24.3)	(1.2)	8.1	(20.0)
5 COM7	(80.2)	2.1	106.9	(38.8)	72.6
6 HANA	(74.5)	(134.6)	(144.4)	312.0	29.3
7 APURE	(69.7)	11.9	37.3	86.9	(18.1)
8 EPG	(63.8)	(5.1)	(30.9)	(54.1)	(7.8)
9 CPF	(63.2)	(330.6)	(193.8)	(221.2)	(166.1)
10 BDMS	(62.7)	(115.2)	(63.5)	(89.2)	96.4
11 KEX	(61.3)	(2.8)	(35.7)	75.8	0.0
12 TISCO	(60.5)	(30.5)	39.8	50.0	(47.1)
13 TOP	(56.4)	28.8	10.3	91.3	38.5
14 SIRI	(49.2)	(4.0)	4.9	6.9	15.4
15 CPN	(47.2)	(27.8)	(35.7)	(12.6)	44.0
16 SCC	(46.1)	(103.0)	(32.2)	92.0	(306.5)
17 BBL	(45.1)	33.8	236.4	472.9	119.6
18 PTTEP	(44.4)	(161.2)	(36.9)	(56.4)	35.9
19 DOHOME	(42.5)	(47.1)	(27.4)	(35.6)	(1.5)
20 GPSC	(40.8)	70.8	79.6	(235.9)	(154.2)

## NVDR Top Most Active Value (Btm)

Name	Total Value Trade			NVDR as % of	
	Buy	Sell	Total	Net	Trading Value
1 AOT	642.1	930.7	1,572.7	(288.6)	43.8
2 DTAC	1,045.8	407.5	1,453.3	638.3	17.5
3 PTT	757.9	382.2	1,140.1	375.7	27.6
4 KCE	333.2	689.2	1,022.3	(356.0)	34.4
5 KBANK	478.8	329.3	808.1	149.5	19.1
6 CPF	350.4	413.6	764.0	(63.2)	23.8
7 ADVANC	501.9	209.2	711.1	292.7	16.8
8 SAWAD	339.0	354.1	693.1	(15.0)	36.7
9 SCGP	455.1	195.5	650.6	259.5	16.0
10 HANA	287.2	361.7	648.9	(74.5)	32.2
11 BBL	284.1	329.2	613.4	(45.1)	37.5
12 INTUCH	373.4	232.4	605.8	141.0	36.5
13 PSL	348.1	186.6	534.7	161.6	28.3
14 MTC	313.5	195.8	509.3	117.7	33.8
15 TOP	214.9	271.3	486.3	(56.4)	41.6
16 CHG	271.8	211.4	483.2	60.4	23.5
17 AS	330.5	135.9	466.4	194.5	15.5
18 EA	227.3	223.8	451.1	3.5	25.0
19 GUNKUL	251.1	195.3	446.4	55.8	14.0
20 SCB	242.4	201.3	443.7	41.1	36.6

## NVDR Shares to Total Paid-up Shares (%)

Name	Jul 29, 2021		Paid up Shares	Paid up %
	Outstanding			
1 BBL	446,091,664		1,908,842,894	23.37
2 NINE	77,663,358		365,549,286	21.25
3 KBANK	473,608,544		2,369,327,593	19.99
4 EMC-W6	781,354,449		4,216,746,892	18.53
5 LH	1,942,058,887		11,949,713,176	16.25
6 AP	509,071,118		3,145,899,495	16.18
7 MINT-W7	33,474,231		222,429,601	15.05
8 THIP	12,944,952		89,999,686	14.38
9 TU	685,337,056		4,771,815,496	14.36
10 GBX	149,640,209		1,089,076,392	13.74
11 INTUCH	391,065,537		3,206,598,547	12.20
12 MCS	54,803,934		477,000,000	11.49
13 SCC	137,357,069		1,200,000,000	11.45
14 SAT	47,841,494		425,193,894	11.25
15 MACO	582,539,376		5,411,980,914	10.76
16 GL	157,581,361		1,525,538,158	10.33
17 SCB	343,029,030		3,395,632,678	10.10
18 AH	35,067,566		354,842,012	9.88
19 TOP	201,634,533		2,040,027,873	9.88
20 TTA	177,755,076		1,822,464,564	9.75

## NVDR Net Buy and Sell by Value (mtd)

Name	mtd	
	Net Buy (Btm)	Net Sell (Btm)
1 BBL	2,368.1	(2,987.0)
2 TOP	1,567.1	(2,762.5)
3 IVL	1,512.7	(2,034.8)
4 PTTGC	1,430.2	(1,953.2)
5 CBG	1,097.2	(1,598.7)
6 PSL	1,094.0	(1,308.7)
7 GPSC	972.8	(1,303.9)
8 KTC	870.4	(982.5)
9 DTAC	758.3	(980.6)
10 NER	540.1	(930.6)
11 BCH	521.4	(574.1)
12 STARK	488.1	(563.3)
13 SCB	442.4	(553.0)
14 TTA	415.9	(438.7)
15 OR	384.0	(341.8)
16 GLOBAL	360.5	(311.1)
17 ASIAN	345.8	(274.6)
18 BEM	329.1	(262.4)
19 SNNP	212.9	(229.1)
20 AS	180.2	(228.4)

## NVDR Net Buy and Sell by Value (ytd)

Name	ytd	
	Net Buy (Btm)	Net Sell (Btm)
1 BBL	2,368.1	(2,987.0)
2 TOP	1,567.1	(2,762.5)
3 IVL	1,512.7	(2,034.8)
4 PTTGC	1,430.2	(1,953.2)
5 CBG	1,097.2	(1,598.7)
6 PSL	1,094.0	(1,308.7)
7 GPSC	972.8	(1,303.9)
8 KTC	870.4	(982.5)
9 DTAC	758.3	(980.6)
10 NER	540.1	(930.6)
11 BCH	521.4	(574.1)
12 STARK	488.1	(563.3)
13 SCB	442.4	(553.0)
14 TTA	415.9	(438.7)
15 OR	384.0	(341.8)
16 GLOBAL	360.5	(311.1)
17 ASIAN	345.8	(274.6)
18 BEM	329.1	(262.4)
19 SNNP	212.9	(229.1)
20 AS	180.2	(228.4)

Source: The Stock Exchange of Thailand



## ข้อมูลการซื้อขาย Single Stock Future

Top Net Increase by OI Notional Value				
Name	OI Notional Value Change (Btm)			
	1D	1W	1M	qtd
1 EGCO	48.4	36.7	38.6	38.6
2 TTA	38.2	3.5	(135.7)	(135.7)
3 PTTEP	32.4	33.4	74.9	74.9
4 CBG	30.3	0.3	(77.4)	(77.4)
5 VNG	27.9	51.3	53.8	53.8
6 EA	23.8	40.7	16.8	16.8
7 CPN	23.3	33.5	(23.8)	(23.8)
8 KCE	22.1	26.4	128.1	128.1
9 GULF	20.5	20.6	26.8	26.8
10 BEC	20.1	14.0	205.7	205.7
11 AEONTS	19.9	26.5	(14.0)	(14.0)
12 INTUCH	16.9	13.0	8.3	8.3
13 DTAC	16.6	(44.5)	(108.5)	(108.5)
14 DELTA	16.6	5.7	(1.1)	(1.1)
15 AP	15.6	29.7	(14.7)	(14.7)
16 BCH	13.5	(2.1)	22.9	22.9
17 SCC	13.1	(38.1)	(60.7)	(60.7)
18 HANA	13.0	31.2	(18.2)	(18.2)
19 COM7	13.0	76.5	229.3	229.3
20 MINT	12.7	30.7	23.9	23.9

Top Net Decrease by OI Notional Value				
Name	OI Notional Value Change (Btm)			
	1D	1W	1M	qtd
1 SCB	(36.2)	0.0	(29.1)	(29.1)
2 BANPU	(33.9)	(46.9)	75.9	75.9
3 GUNKUL	(29.1)	(25.8)	54.3	54.3
4 BEM	(26.8)	(21.8)	(74.5)	(74.5)
5 TOP	(20.3)	4.7	11.2	11.2
6 TU	(20.1)	(4.3)	(199.1)	(199.1)
7 ADVANC	(19.8)	(88.9)	(389.7)	(389.7)
8 BCPG	(17.3)	(19.0)	89.1	89.1
9 THCOM	(11.1)	(11.0)	7.6	7.6
10 CPALL	(8.2)	(9.6)	(93.6)	(93.6)
11 PTTGC	(8.0)	(12.9)	(278.5)	(278.5)
12 BBL	(7.6)	(24.1)	(155.7)	(155.7)
13 CPF	(7.5)	(4.9)	(282.5)	(282.5)
14 MTC	(6.6)	(71.6)	(142.1)	(142.1)
15 KBANK	(6.4)	(11.1)	(180.3)	(180.3)
16 ICHI	(5.8)	(17.4)	(57.0)	(57.0)
17 PTG	(5.7)	(11.7)	(44.2)	(44.2)
18 BEAUTY	(4.6)	(2.3)	(8.1)	(8.1)
19 BDMS	(4.4)	14.7	83.7	83.7
20 ORI	(4.3)	(4.3)	(66.4)	(66.4)

Top Gainers by Underlying				
Name	%Price change 1D	Volume		
		(contracts)	Value (Btm)	OI (contracts)
1 DTAC	11.7%	9,333	333.7	4,853
2 PSL	6.0%	1,490	34.3	5,979
3 CHG	5.9%	14,307	61.2	39,699
4 BJC	3.7%	553	19.4	5,052
5 TTB	3.4%	1,537	23.5	250,747
6 TTA	3.4%	4,697	71.9	23,285
7 SIRI	3.4%	27,427	33.7	171,484
8 TRUE	3.3%	3,616	11.4	45,191
9 DELTA	3.2%	53	30.3	487
10 CK	2.8%	675	12.2	9,141
11 JAS	2.7%	5,494	16.6	66,177
12 BCP	2.6%	303	7.2	4,067
13 SPRC	2.3%	511	4.5	7,101
14 MAJOR	2.0%	908	18.4	7,470
15 THCOM	1.9%	36	0.4	15,178
16 BDMS	1.8%	1,524	34.7	10,915
17 MINT	1.7%	652	19.4	6,932
18 IRPC	1.7%	4,049	14.5	90,607
19 TOP	1.6%	787	37.0	5,716
20 BANPU	1.5%	3,557	48.0	40,710

Top Losers by Underlying				
Name	%Price change 1D	Volume		
		(contracts)	Value (Btm)	OI (contracts)
1 STPI	-6.8%	1,002	4.1	23,296
2 VNG	-6.6%	4,120	32.1	9,493
3 EPG	-6.2%	2,507	30.6	19,783
4 AEONTS	-5.2%	248	42.9	831
5 MEGA	-4.2%	720	28.6	558
6 AAV	-4.0%	1,065	2.6	9,854
7 MTC	-3.6%	945	56.9	3,150
8 SAWAD	-3.3%	848	55.1	7,667
9 PTG	-3.1%	2,864	44.7	13,997
10 AP	-3.1%	3,508	27.4	25,991
11 BA	-3.0%	10	0.1	3,387
12 HANA	-2.6%	1,040	76.4	2,423
13 AOT	-2.6%	739	42.3	3,115
14 BAY	-2.5%	109	3.1	1,654
15 CBG	-2.3%	1,294	188.3	16,163
16 PSH	-2.3%	812	10.2	1,214
17 TCAP	-2.3%	304	9.8	1,447
18 HMPRO	-2.2%	1,730	22.8	7,748
19 GLOBAL	-2.1%	2,016	47.0	7,206
20 STA	-2.0%	123	4.6	14,526

Most Active by Notional Trading Value				
Name	%Price change 1D	Volume		
		(contracts)	Value (Btm)	OI (contracts)
1 DTAC	11.7%	9,333	333.7	4,853
2 ADVANC	1.4%	1,371	244.7	5,955
3 CBG	-2.3%	1,294	188.3	16,163
4 BEC	-0.7%	8,506	114.0	29,288
5 KCE	-1.3%	1,203	93.5	4,962
6 GUNKUL	-0.4%	18,006	86.1	167,259
7 EGCO	0.6%	458	79.2	2,507
8 HANA	-2.6%	1,040	76.4	2,423
9 PTTEP	0.5%	698	75.0	1,909
10 TTA	3.4%	4,697	71.9	23,285
11 CHG	5.9%	14,307	61.2	39,699
12 MTC	-3.6%	945	56.9	3,150
13 GPSC	0.6%	716	56.9	6,362
14 EA	-0.8%	942	56.5	5,885
15 SCB	0.0%	589	55.5	2,052
16 SAWAD	-3.3%	848	55.1	7,667
17 KBANK	0.0%	523	54.1	12,660
18 CPALL	-0.4%	833	49.8	4,991
19 SCC	0.5%	119	48.8	3,466
20 BCH	0.0%	1,859	48.3	9,770

Most Crowded Single Stock Future by Notional OI Value			
Name	OI Notional Value (Btm)	Name	OI Notional Value (Btm)
1 KTC	3,087.3	21 EA	353.1
2 CBG	2,351.7	22 BTS	350.8
3 RS	1,702.8	23 IRPC	324.4
4 SCC	1,421.1	24 CPALL	298.2
5 KBANK	1,310.3	25 IVL	296.9
6 ADVANC	1,063.0	26 BEM	287.5
7 CPF	1,002.9	27 BLAND	285.5
8 BBL	969.2	28 DELTA	278.6
9 GUNKUL	799.5	29 TOP	268.7
10 PTTGC	797.7	30 BCH	254.0
11 BANPU	549.6	31 BDMS	248.9
12 STA	544.7	32 EPG	241.4
13 COM7	533.4	33 KTB	230.8
14 GPSC	505.8	34 SUPER	221.1
15 SAWAD	498.4	35 PTG	218.4
16 PTT	488.9	36 PRM	211.9
17 EGCO	433.7	37 SIRI	210.9
18 BEC	392.5	38 MINT	206.2
19 KCE	385.8	39 PTTEP	205.2
20 TTA	356.3	40 AP	202.7

Source: The Stock Exchange of Thailand, TFEX



## ข้อมูลแบบรายงานการเปลี่ยนแปลงการถือหลักทรัพย์และสัญญาซื้อขายล่วงหน้าของผู้บริหาร

ชื่อบริษัท	วิธีการได้มา/ จำหน่าย	ชื่อผู้บริหาร	ประเภท	วันที่ได้มา/จำหน่าย	จำนวน (หุ้น)	ราคาเฉลี่ย (บาท)	มูลค่ารวม (บาท)
PJW	โอน	นาย สาธิต เหมมณฑารพ	ใบสำคัญแสดงสิทธิที่จะซื้อหุ้น	27/07/2564	5,443,571	-	NA
PJW	โอน	นาย สาธิต เหมมณฑารพ	ใบสำคัญแสดงสิทธิที่จะซื้อหุ้น	27/07/2564	5,443,571	-	NA
MJD	ซื้อ	นาย สรียา พูลวรลักษณ์	หุ้นสามัญ	27/07/2564	235,700	1.87	440,759
MODERN	ซื้อ	นาย โยธิน เนื่องจางค์	หุ้นสามัญ	27/07/2564	50,000	3.80	190,000

Source: SEC (Form 59-2)



## หลักทรัพย์ที่เข้าข่ายมาตรการกำกับการซื้อขาย

## ระดับ 1: Cash Balance

หลักทรัพย์	วันเริ่มต้น	วันสิ้นสุด	วันที่ประกาศ
ADD	21 มิ.ย. 2564	30 ก.ค. 2564	18 มิ.ย. 2564
ADD-F	21 มิ.ย. 2564	30 ก.ค. 2564	18 มิ.ย. 2564
AJA	08 ก.ค. 2564	27 ก.ค. 2564	07 ก.ค. 2564
AJA-F	08 ก.ค. 2564	27 ก.ค. 2564	07 ก.ค. 2564
ARIP	23 ก.ค. 2564	11 ส.ค. 2564	22 ก.ค. 2564
ARIP-F	23 ก.ค. 2564	11 ส.ค. 2564	22 ก.ค. 2564
CFRESH	19 ก.ค. 2564	27 ส.ค. 2564	16 ก.ค. 2564
CFRES-F	19 ก.ค. 2564	27 ส.ค. 2564	16 ก.ค. 2564
CMR	19 ก.ค. 2564	27 ส.ค. 2564	16 ก.ค. 2564
CMR-F	19 ก.ค. 2564	27 ส.ค. 2564	16 ก.ค. 2564
COMAN	09 ก.ค. 2564	29 ก.ค. 2564	08 ก.ค. 2564
COMAN-F	09 ก.ค. 2564	29 ก.ค. 2564	08 ก.ค. 2564
DELTO6P2109A	27 ก.ค. 2564	30 ก.ค. 2564	23 ก.ค. 2564
EE	12 ก.ค. 2564	30 ก.ค. 2564	09 ก.ค. 2564
EE-F	12 ก.ค. 2564	30 ก.ค. 2564	09 ก.ค. 2564
FVC	21 ก.ค. 2564	10 ส.ค. 2564	20 ก.ค. 2564
FVC-F	21 ก.ค. 2564	10 ส.ค. 2564	20 ก.ค. 2564
GLOCON	13 ก.ค. 2564	02 ส.ค. 2564	12 ก.ค. 2564
GLOCON-F	13 ก.ค. 2564	02 ส.ค. 2564	12 ก.ค. 2564
GLOCON-W4	13 ก.ค. 2564	02 ส.ค. 2564	12 ก.ค. 2564
GUNK06P2111A	27 ก.ค. 2564	30 ก.ค. 2564	23 ก.ค. 2564
IMH	21 มิ.ย. 2564	30 ก.ค. 2564	18 มิ.ย. 2564
IMH-F	21 มิ.ย. 2564	30 ก.ค. 2564	18 มิ.ย. 2564
INGRS	05 ก.ค. 2564	13 ส.ค. 2564	02 ก.ค. 2564
INGRS-F	05 ก.ค. 2564	13 ส.ค. 2564	02 ก.ค. 2564
INOX	19 ก.ค. 2564	27 ส.ค. 2564	16 ก.ค. 2564
INOX-F	19 ก.ค. 2564	27 ส.ค. 2564	16 ก.ค. 2564
JAS	21 มิ.ย. 2564	30 ก.ค. 2564	18 มิ.ย. 2564
JAS-F	21 มิ.ย. 2564	30 ก.ค. 2564	18 มิ.ย. 2564
KUMWEL	08 ก.ค. 2564	27 ก.ค. 2564	07 ก.ค. 2564
KUMWEL-F	08 ก.ค. 2564	27 ก.ค. 2564	07 ก.ค. 2564
KWM	28 มิ.ย. 2564	06 ส.ค. 2564	25 มิ.ย. 2564
KWM-F	28 มิ.ย. 2564	06 ส.ค. 2564	25 มิ.ย. 2564
KWM-W1	15 ก.ค. 2564	06 ส.ค. 2564	14 ก.ค. 2564
LEO	19 ก.ค. 2564	27 ส.ค. 2564	16 ก.ค. 2564
LEO-F	19 ก.ค. 2564	27 ส.ค. 2564	16 ก.ค. 2564
MACO	21 มิ.ย. 2564	30 ก.ค. 2564	18 มิ.ย. 2564
MACO-F	21 มิ.ย. 2564	30 ก.ค. 2564	18 มิ.ย. 2564
MACO-W2	21 มิ.ย. 2564	30 ก.ค. 2564	18 มิ.ย. 2564
MENA	19 ก.ค. 2564	27 ส.ค. 2564	16 ก.ค. 2564
MENA-F	19 ก.ค. 2564	27 ส.ค. 2564	16 ก.ค. 2564
NEX	05 ก.ค. 2564	13 ส.ค. 2564	02 ก.ค. 2564
NEX-F	05 ก.ค. 2564	13 ส.ค. 2564	02 ก.ค. 2564
NEX-W2	05 ก.ค. 2564	13 ส.ค. 2564	02 ก.ค. 2564
OTO	29 ก.ค. 2564	17 ส.ค. 2564	27 ก.ค. 2564
OTO-F	29 ก.ค. 2564	17 ส.ค. 2564	27 ก.ค. 2564
PLANET	28 มิ.ย. 2564	06 ส.ค. 2564	25 มิ.ย. 2564
PLANET-F	28 มิ.ย. 2564	06 ส.ค. 2564	25 มิ.ย. 2564
PRINC	19 ก.ค. 2564	27 ส.ค. 2564	16 ก.ค. 2564
PRINC-F	19 ก.ค. 2564	27 ส.ค. 2564	16 ก.ค. 2564
PROEN	28 มิ.ย. 2564	06 ส.ค. 2564	25 มิ.ย. 2564
PROEN-F	28 มิ.ย. 2564	06 ส.ค. 2564	25 มิ.ย. 2564
PSTC	28 มิ.ย. 2564	06 ส.ค. 2564	25 มิ.ย. 2564
PSTC-F	28 มิ.ย. 2564	06 ส.ค. 2564	25 มิ.ย. 2564
RS-W4	21 มิ.ย. 2564	30 ก.ค. 2564	18 มิ.ย. 2564
SAAM	12 ก.ค. 2564	30 ก.ค. 2564	09 ก.ค. 2564
SAAM-F	12 ก.ค. 2564	30 ก.ค. 2564	09 ก.ค. 2564
SALÉE	12 ก.ค. 2564	20 ส.ค. 2564	09 ก.ค. 2564
SALÉE-F	12 ก.ค. 2564	20 ส.ค. 2564	09 ก.ค. 2564
SANKO	13 ก.ค. 2564	02 ส.ค. 2564	12 ก.ค. 2564
SANKO_F	13 ก.ค. 2564	02 ส.ค. 2564	12 ก.ค. 2564
SCI	19 ก.ค. 2564	27 ส.ค. 2564	16 ก.ค. 2564
SCI-F	19 ก.ค. 2564	27 ส.ค. 2564	16 ก.ค. 2564
SEAOIL	21 มิ.ย. 2564	30 ก.ค. 2564	18 มิ.ย. 2564
SEAOIL-F	21 มิ.ย. 2564	30 ก.ค. 2564	18 มิ.ย. 2564
SECURE	12 ก.ค. 2564	20 ส.ค. 2564	09 ก.ค. 2564
SECURE-F	12 ก.ค. 2564	20 ส.ค. 2564	09 ก.ค. 2564
SIMAT	21 มิ.ย. 2564	30 ก.ค. 2564	18 มิ.ย. 2564
SIMAT-F	21 มิ.ย. 2564	30 ก.ค. 2564	18 มิ.ย. 2564
SIMAT-W3	21 มิ.ย. 2564	30 ก.ค. 2564	18 มิ.ย. 2564
SIMAT-W4	21 มิ.ย. 2564	30 ก.ค. 2564	18 มิ.ย. 2564
STHAI	19 ก.ค. 2564	27 ส.ค. 2564	16 ก.ค. 2564
STHAI-F	19 ก.ค. 2564	27 ส.ค. 2564	16 ก.ค. 2564
SSP-W2	12 ก.ค. 2564	20 ส.ค. 2564	09 ก.ค. 2564
TKT	09 ก.ค. 2564	29 ก.ค. 2564	08 ก.ค. 2564
TKT-F	09 ก.ค. 2564	29 ก.ค. 2564	08 ก.ค. 2564


**ระดับ 1: Cash Balance**

หลักทรัพย์	วันเริ่มต้น	วันสิ้นสุด	วันที่ประกาศ
TM	05 ก.ค. 2564	13 ส.ค. 2564	02 ก.ค. 2564
TM-F	05 ก.ค. 2564	13 ส.ค. 2564	02 ก.ค. 2564
TMI	27 ก.ค. 2564	03 ก.ย. 2564	23 ก.ค. 2564
TMI-F	27 ก.ค. 2564	03 ก.ย. 2564	23 ก.ค. 2564
UMI	07 ก.ค. 2564	27 ก.ค. 2564	06 ก.ค. 2564
UMI-F	07 ก.ค. 2564	27 ก.ค. 2564	06 ก.ค. 2564
UPA	27 ก.ค. 2564	03 ก.ย. 2564	23 ก.ค. 2564
UPA-F	27 ก.ค. 2564	03 ก.ย. 2564	23 ก.ค. 2564
VPO	12 ก.ค. 2564	20 ส.ค. 2564	09 ก.ค. 2564
VPO-F	12 ก.ค. 2564	20 ส.ค. 2564	09 ก.ค. 2564
WINMED	27 ก.ค. 2564	13 ส.ค. 2564	23 ก.ค. 2564
WINMED-F	27 ก.ค. 2564	13 ส.ค. 2564	23 ก.ค. 2564

**ระดับ 2: ห้ามคำนวณวงเงินซื้อขาย และ Cash Balance**

หลักทรัพย์	วันเริ่มต้น	วันสิ้นสุด	วันที่ประกาศ
7UP	14 ก.ค. 2564	03 ส.ค. 2564	13 ก.ค. 2564
7UP-F	14 ก.ค. 2564	03 ส.ค. 2564	13 ก.ค. 2564
7UP-W4	14 ก.ค. 2564	03 ส.ค. 2564	13 ก.ค. 2564
AEC	19 ก.ค. 2564	06 ส.ค. 2564	16 ก.ค. 2564
AEC-F	19 ก.ค. 2564	06 ส.ค. 2564	16 ก.ค. 2564
AEC-W6	19 ก.ค. 2564	06 ส.ค. 2564	16 ก.ค. 2564
DELTA	16 ก.ค. 2564	05 ส.ค. 2564	15 ก.ค. 2564
DELTA-F	16 ก.ค. 2564	05 ส.ค. 2564	15 ก.ค. 2564
DIMET	15 ก.ค. 2564	04 ส.ค. 2564	14 ก.ค. 2564
DIMET-F	15 ก.ค. 2564	04 ส.ค. 2564	14 ก.ค. 2564
DIMET-W3	15 ก.ค. 2564	04 ส.ค. 2564	14 ก.ค. 2564
DIMET-W4	15 ก.ค. 2564	04 ส.ค. 2564	14 ก.ค. 2564
JTS	20 ก.ค. 2564	09 ส.ค. 2564	19 ก.ค. 2564
JTS-F	20 ก.ค. 2564	09 ส.ค. 2564	19 ก.ค. 2564
NCL	06 ก.ค. 2564	23 ก.ค. 2564	05 ก.ค. 2564
NCL-F	06 ก.ค. 2564	23 ก.ค. 2564	05 ก.ค. 2564
SICT	30 ก.ค. 2564	19 ส.ค. 2564	29 ก.ค. 2564
SICT-F	30 ก.ค. 2564	19 ส.ค. 2564	29 ก.ค. 2564

**ระดับ 3: ห้าม Net settlement, ห้ามคำนวณวงเงินซื้อขาย และ Cash Balance**

หลักทรัพย์	วันเริ่มต้น	วันสิ้นสุด	วันที่ประกาศ
SABUY	21 ก.ค. 2564	10 ส.ค. 2564	20 ก.ค. 2564
SABUY-F	21 ก.ค. 2564	10 ส.ค. 2564	20 ก.ค. 2564
SABUY-W1	21 ก.ค. 2564	10 ส.ค. 2564	20 ก.ค. 2564
XPG	23 ก.ค. 2564	11 ส.ค. 2564	22 ก.ค. 2564
XPG-F	23 ก.ค. 2564	11 ส.ค. 2564	22 ก.ค. 2564
XPG-W4	23 ก.ค. 2564	11 ส.ค. 2564	22 ก.ค. 2564

**หมายเหตุ**

- Cash Balance หมายความว่า สมาชิกต้องดำเนินการให้ลูกค้าซื้อหลักทรัพย์ด้วยบัญชี cash balance เท่านั้น โดยลูกค้าต้องวางเงินสดไว้ล่วงหน้ากับสมาชิกเต็มจำนวนก่อนซื้อหลักทรัพย์
- ห้ามคำนวณวงเงินซื้อขาย หมายความว่า ห้ามสมาชิกใช้หลักทรัพย์เป็นหลักประกันในการคำนวณเป็นวงเงินซื้อขายหลักทรัพย์ (ในทุกประเภทบัญชี)
- ห้าม Net settlement หมายความว่า ห้ามสมาชิกหักกลบราคาซื้อขายหลักทรัพย์เดียวกันในวันเดียวกัน (ซื้อและขายหลักทรัพย์เดียวกันในวันเดียวกัน ค่าขายคืนเป็นวงเงินในวันทำการถัดไป)





## ปฏิทินการประกาศตัวเลขเศรษฐกิจที่สำคัญ

Date/ Time	Country	Event	Period	Survey	Actual	Prior
07/23/2021 10:00	Thailand	Customs Imports YoY	Jun	47.00%	53.75%	63.54%
07/23/2021 10:00	Thailand	Customs Exports YoY	Jun	38.05%	43.82%	41.59%
07/23/2021 10:00	Thailand	Customs Trade Balance	Jun	\$1127m	\$945m	\$796m
07/23/2021 15:00	Eurozone	Markit Eurozone Manufacturing PMI	Jul P	62.5	62.6	63.4
07/23/2021 15:00	Eurozone	Markit Eurozone Services PMI	Jul P	59.3	60.4	58.3
07/23/2021 15:00	Eurozone	Markit Eurozone Composite PMI	Jul P	60	60.6	59.5
07/23/2021 20:45	United States	Markit US Manufacturing PMI	Jul P	62	63.1	62.1
07/23/2021 20:45	United States	Markit US Services PMI	Jul P	64.5	59.8	64.6
07/23/2021 20:45	United States	Markit US Composite PMI	Jul P	--	59.7	63.7
07/26/2021 07:30	Japan	Jibun Bank Japan PMI Mfg	Jul P	--	52.2	52.4
07/26/2021 07:30	Japan	Jibun Bank Japan PMI Services	Jul P	--	46.4	48
07/26/2021 07:30	Japan	Jibun Bank Japan PMI Composite	Jul P	--	47.7	48.9
07/26/2021 21:00	United States	New Home Sales	Jun	800k	676k	769k
07/26/2021 21:00	United States	New Home Sales MoM	Jun	4.00%	-6.60%	-5.90%
07/27/2021 06:50	Japan	PPI Services YoY	Jun	1.30%	1.40%	1.50%
07/27/2021 08:30	China	Industrial Profits YoY	Jun	--	20.00%	36.40%
07/27/2021 19:30	United States	Durable Goods Orders	Jun P	2.00%	0.80%	2.30%
07/27/2021 19:30	United States	Durables Ex Transportation	Jun P	0.80%	0.30%	0.30%
07/27/2021 21:00	United States	Conf. Board Consumer Confidence	Jul	123.9	129.1	127.3
07/28/2021 19:30	United States	Retail Inventories MoM	Jun	0.60%	0.30%	-0.80%
07/28/2021 19:30	United States	Advance Goods Trade Balance	Jun	-\$88.0b	-\$91.2b	-\$88.1b
07/28/2021 19:30	United States	Wholesale Inventories MoM	Jun P	1.10%	0.80%	1.30%
07/29/2021 01:00	United States	FOMC Rate Decision (Lower Bound)	28-Jul	0.00%	0.00%	0.00%
07/29/2021 01:00	United States	FOMC Rate Decision (Upper Bound)	28-Jul	0.25%	0.25%	0.25%
07/29/2021 01:00	United States	Interest on Reserve Balances Rate	29-Jul	0.15%	0.15%	0.15%
07/29/2021 16:00	Eurozone	Consumer Confidence	Jul F	--	-4.4	-4.4
07/29/2021 19:30	United States	Initial Jobless Claims	24-Jul	380k	400k	419k
07/29/2021 19:30	United States	Continuing Claims	17-Jul	3192k	3269k	3236k
07/29/2021 19:30	United States	GDP Annualized QoQ	2Q A	8.50%	6.50%	6.40%
07/29/2021 19:30	United States	Personal Consumption	2Q A	10.50%	11.80%	11.40%
07/29/2021 19:30	United States	GDP Price Index	2Q A	5.40%	6.00%	4.30%
07/30/2021 06:50	Japan	Industrial Production MoM	Jun P	5.00%	--	-6.50%
07/30/2021 06:50	Japan	Industrial Production YoY	Jun P	20.70%	--	21.10%
07/30/2021 06:50	Japan	Retail Sales YoY	Jun	0.20%	--	8.20%
07/30/2021 06:50	Japan	Retail Sales MoM	Jun	2.70%	--	-0.40%
07/30/2021 14:00	Thailand	BoP Current Account Balance	Jun	-\$2150m	--	-\$2624m
07/30/2021 14:30	Thailand	Exports YoY	Jun	--	--	44.40%
07/30/2021 14:30	Thailand	Exports	Jun	--	--	\$22925m
07/30/2021 14:30	Thailand	Imports YoY	Jun	--	--	56.60%
07/30/2021 14:30	Thailand	Imports	Jun	--	--	\$19548m
07/30/2021 14:30	Thailand	Trade Balance	Jun	--	--	\$3378m
07/30/2021 16:00	Eurozone	Unemployment Rate	Jun	7.90%	--	7.90%
07/30/2021 16:00	Eurozone	CPI Core YoY	Jul P	0.70%	--	0.90%
07/30/2021 16:00	Eurozone	CPI MoM	Jul P	-0.30%	--	0.30%
07/30/2021 16:00	Eurozone	GDP SA QoQ	2Q A	1.50%	--	-0.30%
07/30/2021 16:00	Eurozone	CPI Estimate YoY	Jul	2.00%	--	1.90%
07/30/2021 16:00	Eurozone	GDP SA YoY	2Q A	13.20%	--	-1.30%


**ปฏิทินหุ้น**
**July 2021**

Monday	Tuesday	Wednesday	Thursday	Friday
26	27	28	29	30
	<b>XR</b> XPG - XR (1 : 2 @ 0.50 Baht)		<b>XM</b> SAT (09/09/2564 10:00)  <b>XD</b> SPF (9.1124 Baht)  <b>XN</b> SPF (9.4176 Baht)	<b>XD</b> KYE (25.25 Baht) BLAND (0.03 Baht) DTAC (1.05 Baht)  <b>XM</b> SAAM (07/09/2564 14:00)

**Remark**
**ND** - No dividend

**XD** - Cash Dividend

**XD (ST)** - Stock Dividend

**XR** - Rights for Common

**XW** - Rights for Warrant

**XT** - Rights for Transferable Subscription Right




**ปฏิทินหุ้น**
**August 2021**

Monday	Tuesday	Wednesday	Thursday	Friday
2 <b>XD</b> EPG (0.19 Baht)  <b>XW</b> MACO - XW (4 : 1 ) AJA - XW (4 : 1 )	3 <b>XD</b> TMW (0.46 Baht) 1DIV (0.25 Baht)  <b>XE</b> MACO-W2 (1 : 1 @ 2.10 Baht) JMT-W2 (1 : 1.02129 @ 18.60401 Baht)	4	5 <b>XR</b> TRUBB - XR (5 : 1 @ 2.20 Baht)  <b>XW</b> TRUBB - XW (1 : 1 )	6
9 <b>XD</b> PTL (0.46 Baht) SCGP (0.25 Baht)	10	11	12	13
16 <b>XW</b> BANPU - XW (1 : 1 )  <b>XR</b> BANPU - XR (3 : 1 @ 5.00 Baht)	17 <b>XW</b> SIMAT - XW (4.07 : 1 )	18	19 <b>XM</b> SSP (19/10/2021 10:00)	20
23	24	25	26	27
30	31			

**Remark**
**ND** - No dividend  
**XD** - Cash Dividend

**XD (ST)** - Stock Dividend  
**XR** - Rights for Common

**XW** - Rights for Warrant  
**XT** - Rights for Transferable Subscription Right

## CG Rating 2020 Companies with CG Rating



AAV	ADVANC	AF	AIRA	AKP	AKR	ALT	AMA	AMATA	AMATAV	ANAN	AOT	AP	ARIP
ARROW	ASP	BAFS	BANPU	BAY	BCP	BCPG	BDMS	BEC	BEM	BGRIM	BIZ	BKI	BLA
BOL	BPP	BRR	BTS	BWG	CENTEL	CFRESH	CHEWA	CHO	CIMBT	CK	CKP	CM	CNT
CNT	COMAN	COTTO	CPALL	CPF	CPI	CPN	CSS	DELTA	DEMCO	DRT	DTAC	DTC	DV8
EA	EASTW	ECF	ECL	EGCO	EPG	ETE	FNS	FPI	FPT	FSMART	GBX	GC	GCAP
GEL	GFPT	GGC	GPSC	GRAMMY	GUNKUL	HANA	HARN	HMPRO	ICC	ICHI	III	ILINK	INTUCH
IRPC	ML	JKN	JSP	JWD	K	KBANK	KCE	KKP	KSL	KTB	KTC	LANNA	LH
LHFG	LIT	LPN	MAKRO	MALEE	MBK	MBKET	MC	MCOT	METCO	MFEC	MINT	MONO	MOONG
MSC	MTC	NCH	NCL	NEP	NKI	NOBLE	NSI	NVD	NYT	OISHI	ORI	OTO	PAP
PCSGH	PDJ	PG	PHOL	PLANB	PLANET	PLAT	PORT	PPS	PR9	PREB	PRG	PRM	PSH
PSL	PTG	PTT	PTTEP	PTTGC	PYLON	Q-CON	QH	QTC	RATCH	RS	S	S & J	SAAM
SABINA	SAMART	SAMTEL	SAT	SC	SCB	SCC	SCCC	SCG	SCN	SDC	SEAFCO	SEA OIL	SE-ED
SELIC	SENA	SIRI	SIS	SITHAI	SMK	SMPC	SNC	SONIC	SORKON	SPALI	SPI	SPRC	SPVI
SSSC	SST	STA	SUSCO	SUTHA	SVI	SYMC	SYNTEC	TACC	TASCO	TCAP	TFMAMA	THANA	THANI
THCOM	THG	THIP	THRE	THREL	TIP	TIPCO	TISCO	TK	TKT	TMB	TMLL	TNDT	TNL
TOA	TOP	TPBI	TQM	TRC	TRUE	TSC	TSR	TSTE	TSTH	TTA	TTCL	TTW	TU
TVD	TVI	TVO	TWPC	U	UAC	UBIS	UV	VGI	VIH	WACOAL	WAVE	WHA	WHAUP
WICE	WINNER												



2S	ABM	ACE	ACG	ADB	AEC	AEONTS	AGE	AH	AHC	AIT	ALLA	AMANAH	AMARIN
APCO	APCS	APURE	AQUA	ASAP	ASEFA	ASIA	ASIAN	ASIMAR	ASK	ASN	ATP30	AUCT	AWC
AYUD	B	BA	BAM	BBL	BFIT	BGC	BJC	BJCHI	BROOK	BTW	CBG	CEN	CGH
CHARAN	CHAYO	CHG	CHOTI	CHOW	CI	CIG	CMC	COLOR	COM7	CPL	CRC	CRD	CSC
CSP	CWT	DCC	DCON	DDD	DOD	DOHOME	EASON	EE	ERW	ESTAR	FE	FLOYD	FN
FORTH	FSS	FTE	FVC	GENCO	GJS	GL	GLAND	GLOBAL	GLOCON	GPI	GULF	GYT	HPT
HTC	ICN	IFS	ILM	IMH	INET	INSURE	IRC	IRCP	IT	ITD	ITEL	J	JAS
JCK	JCKH	JMART	JMT	KBS	KCAR	KGI	KIAT	KOOL	KTIS	KWC	KWM	L&E	LALIN
LDC	LHK	LOXLEY	LPH	LRH	LST	M	MACO	MAJOR	MBAX	MEGA	META	MFC	MGT
MILL	MITSIB	MK	MODERN	MTI	MVP	NETBAY	NEX	NINE	NTV	NWR	OCC	OGC	OSP
PATO	PB	PDG	PDI	PICO	PIMO	PJW	PL	PM	PPP	PRIN	PRINC	PSTC	PT
QLT	RCL	RICHY	RML	RPC	RWI	S11	SALEE	SAMCO	SANKO	SAPPE	SAWAD	SCI	SCP
SE	SFP	SGF	SHR	SIAM	SINGER	SKE	SKR	SKY	SMT	SNP	SPA	SPC	SPC
SPCG	SR	SRICHA	SSC	SSF	STANLY	STI	STPI	SUC	SUN	SYNEX	T	TAE	TAKUNI
TBSP	TCC	TCMC	TEAM	TEAMG	TFG	TGH	TIGER	TITLE	TKN	TKS	TM	TMC	TMD
TMI	TMT	TNITY	TNP	TNR	TOG	TPA	TPAC	TPCORP	TPOLY	TPS	TRITN	TRT	TRU
TSE	TVT	TWP	UEC	UMI	UOBKH	UP	UPF	UPOIC	UT	UTP	UWC	VL	VNT
VPO	WIJK	WP	XO	YUASA	ZEN	ZIGA	ZMICO						



7UP	A	ABICO	AJ	ALL	ALUCON	AMC	APP	ARIN	AS	AU	B52	BC	BCH
BEAUTY	BGT	BH	BIG	BKD	BLAND	BM	BR	BROCK	BSBM	BSM	BTNC	CAZ	CCP
CGD	CITY	CMAN	CMO	CMR	CPT	CPW	CRANE	CSR	D	EKH	EP	ESSO	FMT
GIFT	GREEN	GSC	GTB	HTECH	HUMAN	IHL	INOX	INSET	IP	JTS	JUBILE	KASET	KCM
KKC	KUMWEL	KUN	KWG	KYE	LEE	MATCH	MATI	M-CHAI	MCS	MDX	MJD	MM	MORE
NC	NDR	NER	NFC	NNCL	NOVA	NPK	NUSA	OCEAN	PAF	PF	PK	PLE	PMTA
POST	PPM	PRAKIT	PRECHA	PRIME	PROUD	PTL	RBF	RCI	RJH	ROJNA	RP	RPH	RSP
SF	SFLEX	SGP	SISB	SKN	SLP	SMART	SOLAR	SPG	SQ	SSP	STARK	STC	SUPER
SVOA	TC	TCCC	THMUI	TNH	TOPP	TPCH	TPIPP	TPLAS	TTI	TYCN	UKEM	UMS	VCOM
VRANDA	WIN	WORK	WPH										

## Disclaimer

การเปิดเผยผลการสำรวจของสมาคมส่งเสริมสถาบันกรรมการบริษัทไทย (IOD) ในเรื่องการกำกับดูแลกิจการ (Corporate Governance) นี้ เป็นการดำเนินการตามนโยบายของสำนักงานคณะกรรมการกำกับหลักทรัพย์และตลาดหลักทรัพย์ โดยการสำรวจของ IOD เป็นการสำรวจและประเมินจากข้อมูลของบริษัทจดทะเบียนในตลาดหลักทรัพย์แห่งประเทศไทย และตลาดหลักทรัพย์ เอ็มเอไอ (MAI) ที่มีการเปิดเผยต่อสาธารณะ และเป็นข้อมูลที่ผู้ลงทุนทั่วไปสามารถเข้าถึงได้ ดังนั้น ผลสำรวจดังกล่าวจึงเป็นการนำเสนอในมุมมองของบุคคลภายนอก โดยไม่ได้เป็นการประเมินการปฏิบัติ และมีได้มีการใช้ข้อมูลภายในเพื่อการประเมิน ผลสำรวจดังกล่าวเป็นผลการสำรวจ ณ วันที่ปรากฏในรายงานการกำกับดูแลกิจการของบริษัทจดทะเบียนไทยเท่านั้น ดังนั้น ผลการสำรวจจึงอาจเปลี่ยนแปลงได้ภายหลังวันดังกล่าว หรือเมื่อข้อมูลที่เกี่ยวข้องมีการเปลี่ยนแปลง ทั้งนี้ บริษัทหลักทรัพย์ กรุงศรี จำกัด (มหาชน) มิได้ยืนยัน ตรวจสอบ หรือรับรองถึงความถูกต้องครบถ้วนของผลการสำรวจดังกล่าวแต่อย่างใด

# Anti-corruption Progress Indicator 2020

## Companies that have declared their intention to join CAC

7UP	ABICO	APURE	B52	BKD	BROCK	CI	ESTAR	EVER	FSMART	J	JKN	JMART	JMT
JSP	LDC	MAJOR	NCL	NOBLE	PK	PLE	SHANG	SKR	SPALI	SSP	SUPER	TGH	THAI
TQM	TTA	WIN	ZIGA										

## Companies certified by CAC

2S	ADVANC	AF	AI	AIE	AIRA	AKP	AMA	AMANA	AMATA	AMATAV	AP	APCS	AQUA
ARROW	ASK	B	BAFS	BAM	BANPU	BAY	BBL	BCH	BCP	BCPG	BGC	BGRIM	BJCHI
BKI	BLA	BPP	BROOK	BRR	BSBM	BTS	BWG	CEN	CENEL	CFRESH	CGH	CHEWA	CHOTI
CHOW	CIG	CIMBT	CM	CMC	COM7	COTTO	CPALL	CPF	CPI	CPN	CSC	DCC	DELTA
DEMCO	DIMET	DRT	DTAC	DTC	EA	EASTW	ECL	EGCO	EP	EPG	ERW	ETE	FE
FNS	FPI	FPT	FSS	FTE	GBX	GC	GCAP	GEL	GFPT	GGC	GJS	GLOCON	GPI
GPSC	GSTEEL	GUNKUL	HANA	HARN	HEMP	HMPRO	HTC	ICC	ICI	IFS	ILINK	INET	INSURE
INTUCH	IRC	IRPC	ITEL	IVL	K	KASET	KBANK	KBS	KCAR	KCE	KGI	KKP	KSL
KTB	KTC	KWC	KWG	L&E	LANNA	LHFG	LHK	LPN	LRH	M	MAKRO	MALEE	MBAX
MBK	MBKET	MC	MCOT	META	MFC	MFEC	MINT	MONO	MOONG	MSC	MTC	MTI	NBC
NEP	NINE	NKI	NMG	NNCL	NOK	NSI	NWR	OCC	OCEAN	OGC	ORI	PAP	PATO
PB	PCSGH	PDG	PDI	PDJ	PE	PG	PHOL	PL	PLANB	PLANET	PLAT	PM	PPP
PPPM	PPS	PREB	PRG	PRINC	PRM	PSH	PSL	PSTC	PT	PTG	PTT	PTTEP	PTTGC
PYLON	Q-CON	QH	QLT	QTC	RATCH	RML	RWI	S & J	SAAM	SABINA	SAPPE	SAT	SC
SCB	SCC	SCCC	SCG	SCN	SEAOIL	SE-ED	SELIC	SENA	SGP	SINGER	SIRI	SIS	SITHAI
SMIT	SMK	SMPC	SNC	SNP	SORKON	SPACK	SPC	SPI	SPRC	SRICHA	SSF	SSSC	SST
STA	SUSCO	SVI	SYMC	SYNTEC	TAE	TAKUNI	TASCO	TBSP	TCAP	TCMC	TFG	TFI	TFMAMA
THANI	THCOM	THIP	THRE	THREL	TIP	TIPCO	TISCO	TKS	TKT	TMD	TMILL	TMT	TNITY
TNL	TNP	TNR	TOG	TOP	TOPP	TPA	TPCS	TPP	TRU	TRUE	TSC	TSTH	TTB
TTCL	TU	TVD	TVI	TVO	TWPC	U	UBIS	UEC	UKEM	UOBKH	UPF	UV	UWC
VGI	VIH	VNT	WACOAL	WHA	WHAUP	WICE	WIJK	XO	ZEN				

## N/A

3K-BAT	A	A5	AAV	ABM	ACAP	ACC	ACE	ACG	ADB	ADD	AEC	AEONTS	AFC
AGE	AH	AHC	AIT	AJ	AJA	AKR	ALL	ALLA	ALT	ALUCON	AMARIN	AMC	ANAN
AOT	APCO	APEX	APP	AQ	ARIN	ARIP	AS	ASAP	ASEFA	ASIA	ASIAN	ASIMAR	ASN
ASP	ASW	ATP30	AU	AUCT	AWC	AYUD	BA	BC	BCT	BDMS	BEAUTY	BEC	BEM
BFIT	BGT	BH	BIG	BIZ	BJC	BLAND	BLISS	BM	BOL	BR	BSM	BTNC	BTW
BUI	CAZ	CBG	CCET	CCP	CGD	CHARAN	CHAYO	CHG	CHO	CITY	CK	CKP	CMAN
CMO	CMR	CNT	COLOR	COMAN	CPH	CPL	CHAP	CPT	CPW	CRANE	CRC	CRD	CSP
CSR	CSS	CTW	CWT	D	DCON	DDD	DHOUSE	DITTO	DMT	DOD	DOHOME	DTCI	DV8
EASON	ECF	EE	EFORL	EKH	EMC	ESSO	ETC	F&D	FANCY	FLOYD	FMT	FN	FORTH
FVC	GENCO	GIFT	GL	GLAND	GLOBAL	GRAMMY	GRAND	GREEN	GSC	GTB	GULF	GYT	HFT
HPT	HTECH	HUMAN	HYDRO	ICN	IFEC	IHL	IIG	III	ILM	IMH	IND	INGRS	INOX
INSET	IP	IRCP	IT	ITD	JAK	JAS	JCK	JCKH	JCT	JR	JTS	JUBILE	JUTHA
JWD	KAMART	KC	KCM	KDH	KEX	KIAT	KISS	KK	KKC	KOOL	KTIS	KUMWEL	KUN
KWM	KYE	LALIN	LEE	LEO	LH	LIT	LOXLEY	LPH	LST	MACO	MANRIN	MATCH	MATI
MAX	M-CHAI	MCS	MDX	MEGA	METCO	MGT	MICRO	MIDA	MILL	MITSIB	MJD	MK	ML
MODERN	MORE	MPIC	MUD	MVP	NC	NCAP	NCH	NDR	NER	NETBAY	NEW	NEWS	NEX
NFC	NOVA	NPK	NRF	NSL	NTV	NUSA	NVD	NYT	OHTL	OISHI	OR	OSP	OTO
PACE	PACO	PAE	PAF	PERM	PF	PICO	PIMO	PJW	PMTA	POLAR	POMPUI	PORT	POST
PPM	PR9	PRAKIT	PRAPAT	PRECHA	PRIME	PRIN	PRO	PROEN	PROS	PROUD	PTL	RAM	RBF
RCI	RCL	RICHY	RJH	ROCK	ROH	ROJNA	RP	RPC	RPH	RS	RSP	RT	S
S11	SA	SABUY	SAFARI	SAK	SALEE	SAM	SAMART	SAMCO	SAMTEL	SANKO	SAUCE	SAWAD	SAWANG
SCGP	SCI	SCM	SCP	SDC	SE	SEAFCO	SF	SFLEX	SFT	SFG	SHR	SIAM	
SICT	SIMAT	SISB	SK	SKE	SKN	SKY	SLM	SLP	SMART	SMD	SMT	SO	SOLAR
SONIC	SPA	SPCG	SPG	SPVI	SQ	SR	SSC	STANLY	STAR	STARK	STC	STEC	STGT
STHAI	STI	STPI	SUC	SUN	SUTHA	SVH	SVOA	SWC	SYNEX	T	TACC	TAPAC	TC
TCC	TCCC	TCJ	TCOAT	TEAM	TEAMG	TGPRO	TH	THANA	THE	THG	THL	THMUI	TIDLOR
TIGER	TITLE	TK	TKN	TM	TMC	TMI	TMW	TNDT	TNH	TNPC	TOA	TPAC	TPBI
TPCH	TIPL	TIPIP	TPLAS	TPOLY	TPS	TQR	TR	TRC	TRITN	TRT	TRUBB	TSE	TSF
TSI	TSR	TSTE	TTI	TTT	TTW	TVT	TWP	TWZ	TYCN	UAC	UMI	UMS	UNIQ
UP	UPA	UPOIC	UREKA	UT	UTP	UVAN	VARO	VCOM	VI	VIBHA	VL	VNG	VPO
VRANDA	W	WAVE	WGE	WINMED	WINNER	WORK	WORLD	WP	WPH	WR	XPG	YCI	YGG
YUASA													

## Disclaimer

การเปิดเผยผลการประเมินดัชนีชี้วัดความคืบหน้าการป้องกันความเสี่ยงของการทุจริตคอร์รัปชัน (Anti-Corruption Progress Indicators) ของบริษัทจดทะเบียนในตลาดหลักทรัพย์แห่งประเทศไทยซึ่งจัดทำโดยสถาบันไทยพัฒน์ เป็นการดำเนินการตามนโยบายและตามแผนพัฒนาความยั่งยืนสำหรับบริษัทจดทะเบียนของสำนักงานคณะกรรมการกำกับหลักทรัพย์และตลาดหลักทรัพย์ โดยผลการประเมินดังกล่าวของสถาบันไทยพัฒน์ อาศัยข้อมูลที่ได้รับจากบริษัทจดทะเบียนตามที่บริษัทจดทะเบียนได้ระบุในแบบแสดงข้อมูลเพื่อการประเมิน Anti-Corruption ซึ่งได้อ้างอิงข้อมูลมาจากแบบแสดงรายการข้อมูลประจำปี (แบบ 56-1) รายงานประจำปี (แบบ 56-2) หรือในเอกสารและหรือรายงานอื่นที่เกี่ยวข้องของบริษัทจดทะเบียนนั้น แล้วแต่กรณี ดังนั้น ผลการประเมินดังกล่าวจึงเป็นการนำเสนอในมุมมองของสถาบันไทยพัฒน์ซึ่งเป็นบุคคลภายนอก โดยมีได้เป็นการประเมินการปฏิบัติของบริษัทจดทะเบียนในตลาดหลักทรัพย์แห่งประเทศไทย และมีได้ใช้ข้อมูลภายในเพื่อการประเมิน เนื่องจากผลการประเมินดังกล่าวเป็นเพียงผลการประเมิน ณ วันที่ปรากฏในผลการประเมินเท่านั้น ดังนั้น ผลการประเมินจึงอาจเปลี่ยนแปลงได้ภายหลังวันดังกล่าว หรือเมื่อข้อมูลที่เกี่ยวข้องมีการเปลี่ยนแปลง ทั้งนี้ บริษัทหลักทรัพย์ กรุงศรี จำกัด (มหาชน) มิได้ยืนยัน ตรวจสอบ หรือรับรองความถูกต้องครบถ้วนของผลการประเมินดังกล่าวแต่อย่างใด

## Reference

การเปิดเผยข้อมูลบริษัทที่เข้าร่วมโครงการแนวร่วมปฏิบัติของภาคเอกชนไทยในการต่อต้านทุจริต (Thai CAC) ของสมาคมส่งเสริมสถาบันกรรมการบริษัทไทย (ข้อมูล ณ วันที่ 30 มกราคม 2564) มี 2 กลุ่ม คือ

- ได้ประกาศเจตนารมณ์เข้าร่วม CAC
- ได้รับการรับรอง CAC

## Research Group

### Investment Strategy

#### อิสระ อรดีดลเชษฐ

Head of Research Group, Macro-strategy  
+662 659 7000 ext. 5001  
Isara.Ordeedolchest@krungsrisecurities.com

#### อาทิตย์ จันทร์สว่าง

Retail Investment Strategy  
+662 659 7000 ext. 5005  
Artit.Jansawang@krungsrisecurities.com

#### นลินี ประมาณ

Assistant Strategist  
+662 659 7000 ext. 5011  
Nalinee.Praman@krungsrisecurities.com

#### วโรฤทธิ์ จีระชน

Investment Strategy and Wealth Research  
+662 659 7000 ext. 5012  
Varorith.Chirachon@krungsrisecurities.com

#### ชัยยศ จีวงกุล

Technical Strategy  
+662 659 7000 ext. 5006  
Chaiyot.Jiwangkul@krungsrisecurities.com

#### อมรรัตน์ คคานานกุล

Assistant Analyst, Quantitative Research  
+662 659 7000 ext. 5019  
Amornrat.Kakanankul@krungsrisecurities.com

### Fundamental Research

#### นภัทร จันทรเสรีกุล

Energy, Petrochemical and Utilities (Power)  
+662 659 7000 ext. 5000  
Naphat.Chantaraserukul@krungsrisecurities.com

#### ปฐิภาค นวาวรัตน์

ICT, Media and Transportation (Land)  
+662 659 7000 ext. 5003  
Phatipak.Navawatana@krungsrisecurities.com

#### รัฐศักดิ์ พิริยะอนนท์

Property and Bank  
+662 659 7000 ext. 5016  
Ratasak.Piriyanont@krungsrisecurities.com

#### พีรวัส คุปติเลิศพงษ์

Assistant analyst  
+662 659 7000 ext. 5008  
Peerawat.Kupatilertpong@krungsrisecurities.com

#### สิริการย์ กฤษณิพัทธ์

Healthcare, IE, Property Fund/REITs and Utilities (Water)  
+662 659 7000 ext. 5018  
Sirikarn.Krisnipat@krungsrisecurities.com

#### อดิศักดิ์ พรหมบุญ

Agribusiness, Food and Construction Services  
+662 659 7000 ext. 5013  
Adisak.Prombun@krungsrisecurities.com

#### เอกสิทธิ์ คุนดาเรวงศ์

Commerce, Tourism and Transportation (Air)  
+662 659 7000 ext. 5010  
Ekasit.Kunadirekwong@krungsrisecurities.com

### Research Support

#### ยุภาวณี เล้าตระกูลชัย

Database  
+662 659 7000 ext. 5002  
Yuphawanee.Laotrakunchai@krungsrisecurities.com

#### ณัฐกานต์ โพธิ์ศรี

Database  
+662 659 7000 ext. 5015  
Natthakan.Phosri@krungsrisecurities.com

## Krungsri Securities

### 01 สำนักงานใหญ่

898 อาคารเพลินจิตทาวเวอร์ ชั้น 3  
ถนนเพลินจิต แขวงลุมพินี เขตปทุมวัน กรุงเทพฯ 10330  
โทร. +662 659 7000 โทรสาร. +662 658 5699

### 03 เซ็นทรัลบางนา

589/151 อาคารเซ็นทรัลซิตีทาวเวอร์ ชั้น 27 ถนนเทพ  
รัตน แขวงบางนาเหนือ เขตบางนา กรุงเทพฯ 10260  
โทร. +662 763 2000 โทรสาร. +662 399 1448

### 05 สุพรรณบุรี

249/171-172 หมู่ 5 ถนนเนรแก้ว ตำบลท่าระหัด อำเภอ  
เมืองสุพรรณบุรี จังหวัดสุพรรณบุรี 72000  
โทร. +663 596 7981 โทรสาร. +663 552 2449

### 07 นครปฐม

67/1 ถนนราชดำเนิน ตำบลพระปฐมเจดีย์ อำเภอเมือง  
นครปฐม จังหวัดนครปฐม 73000  
โทร. +663 427 5500-7 โทรสาร. +663 421 8989

### 09 พิษณุโลก

275/1 อาคารธนาคารกรุงศรีอยุธยา จำกัด(มหาชน)  
สาขาพิษณุโลก ถนนพิชัยสงคราม ตำบลในเมือง อำเภอ  
เมืองพิษณุโลก จังหวัดพิษณุโลก 65000  
โทร. +665 530 3360 โทรสาร. +665 530 2580

### 11 หาดใหญ่

90-92-94 อาคารธนาคารกรุงศรีอยุธยา จำกัด (มหาชน)  
สาขาหาดใหญ่ ถนนนิพัทธ์อุทิศ 1 ตำบลหาดใหญ่ อำเภอ  
หาดใหญ่ จังหวัดสงขลา 90110  
โทร. +667 422 1229 โทรสาร. +667 422 1411

### 02 เอ็มโพเรียม

622 เอ็มโพเรียมทาวเวอร์ ชั้น 10 ถนนสุขุมวิท 24  
แขวงคลองตัน เขตคลองเตย กรุงเทพฯ 10110  
โทร. +662 695 4539-40 โทรสาร. +662 695 4599

### 04 พระราม 2

356, 358, 360 ชั้น 4 ถนนพระราม 2 แขวงสามตำ  
เขตบางขุนเทียน กรุงเทพฯ 10150  
โทร. +662 013 7145 โทรสาร. +662 895 9557

### 06 ชลบุรี

64/17 ถนนสุขุมวิท ตำบลบางปลาสร้อย  
อำเภอเมืองชลบุรี จังหวัดชลบุรี 20000  
โทร. +663 312 6 580 โทรสาร. +663 312 6588

### 08 เชียงใหม่

70 อาคารธนาคารกรุงศรีอยุธยา จำกัด(มหาชน)  
สาขาประตูช้างเผือก ถนนช้างเผือก ตำบลศรีภูมิ  
อำเภอเมืองเชียงใหม่ จังหวัดเชียงใหม่ 50200  
โทร. +665 321 9234 โทรสาร. +665 321 9247

### 10 ขอนแก่น

114 อาคารธนาคารกรุงศรีอยุธยา จำกัด(มหาชน) สาขา  
ขอนแก่น ถนนศรีจันทร์ ตำบลในเมือง อำเภอเมืองขอนแก่น  
จังหวัดขอนแก่น 40000  
โทร. +664 322 6120 โทรสาร. +664 322 6180

### คำแนะนำการลงทุน

**ซื้อ:** หุ้นที่คาดหวังอัตราผลตอบแทนรวมจากการลงทุนเกินกว่า 10% ภายในระยะเวลา 1 ปีข้างหน้า

**ถือ:** หุ้นที่คาดหวังอัตราผลตอบแทนรวมจากการลงทุนระหว่าง -10% ถึง 10% ภายในระยะเวลา 1 ปีข้างหน้า

**ขาย:** หุ้นที่คาดหวังอัตราผลตอบแทนรวมจากการลงทุนน้อยกว่า -10% ภายในระยะเวลา 1 ปีข้างหน้า